

РЕНЕСАНСА

УМЕТНОСТ РЕНЕСАНСЕ

- Културни, политички и уметнички покрет
- Обухвата 15. и 16. век
- Појавила се у Италији
- Поново рађање
- За развој ренесансе значајни су хуманисти
- Карактеристике: - угледање на антику
 - центар универзума – човек
 - научна основа уметности
 - индивидуалност уметника
 - меценство

- ▣ Претеча ренесансе у Италији у 14. веку је сликар **Ђото** ди Бондоне /1266-1337./
- ▣ Први раскинуо са византијском традицијом /златну позадину заменио небом и пејзажом/
- ▣ Користи локални тон
- ▣ Тродимензионалност постиже контрастима светло тамно



Тото, Црква Св. Фрањо, Асизи



Тото, Капела Скровењи, Падова



Тото, Црква Санта Кроче, Фиренца

Рана ренесанса

Представници

- ▣ Филипо Брунелески – архитекта
- ▣ Сандро Ботичели – сликар
- ▣ Андеа Мантења – сликар
- ▣ Мазачо - сликар
- ▣ Пјеро дела Франческо - сликар
- ▣ Донатело - вајар

- ▣ У складу са друштвеним променама , мењају се и захтеви у архитектури
- ▣ Јача грађанска архитектура – палате, виле библиотеке, болнице, тргови, паркови...
- ▣ Цркве имају и даље важно место, али нису једини најзначајнији објекти
- ▣ Ослобађање од готичке декоративности
- ▣ Ренесансној архитектури узор је била античка архитектура /симетричност, пропорционалност, хармоничност /



Брунелески, Палата Пити, Фиренца



Купола катедрале Санта Марија Фиоре, Фиренца



Ботичели, Пролеће

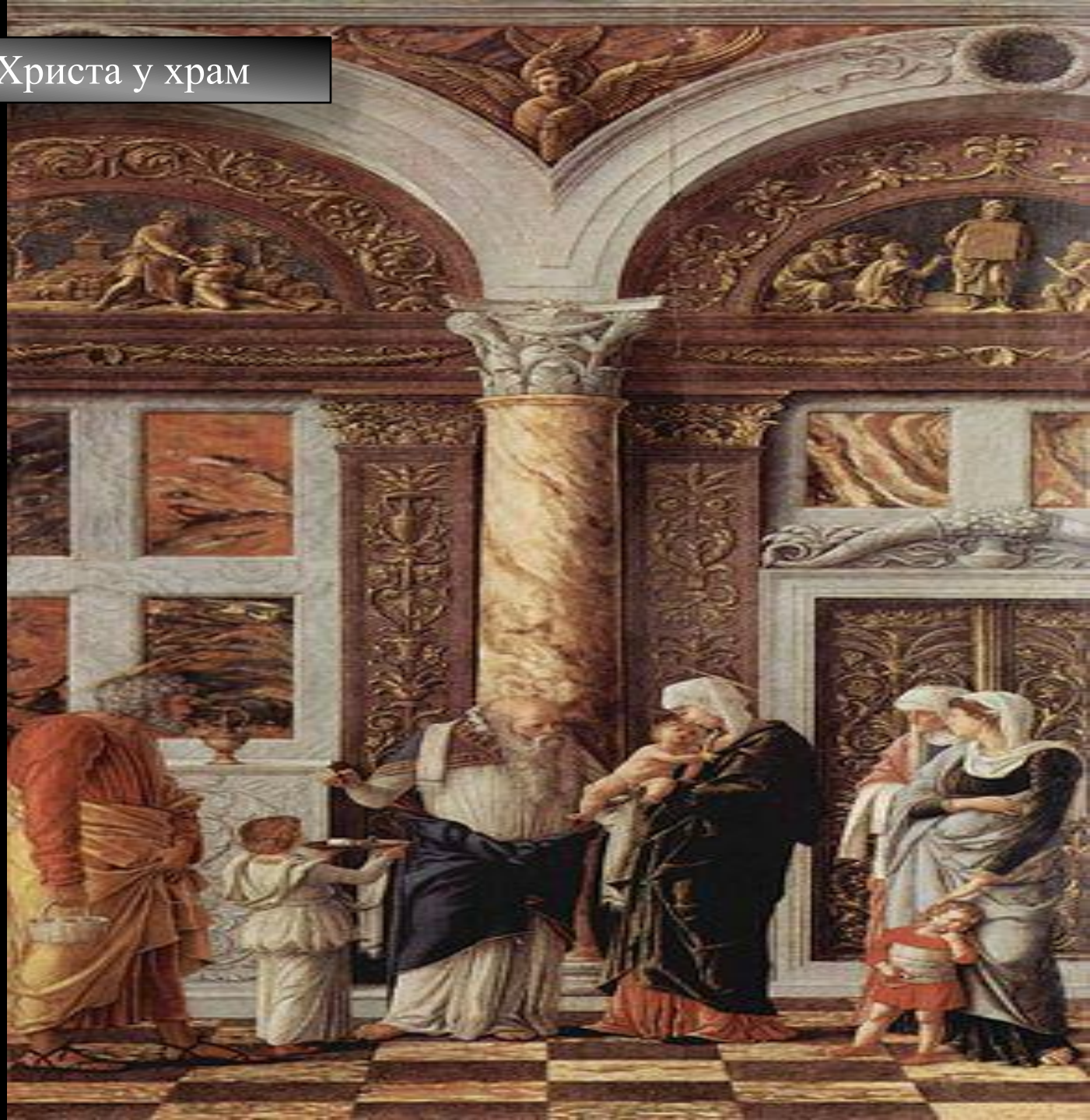


Ботичели, Рађање Венере



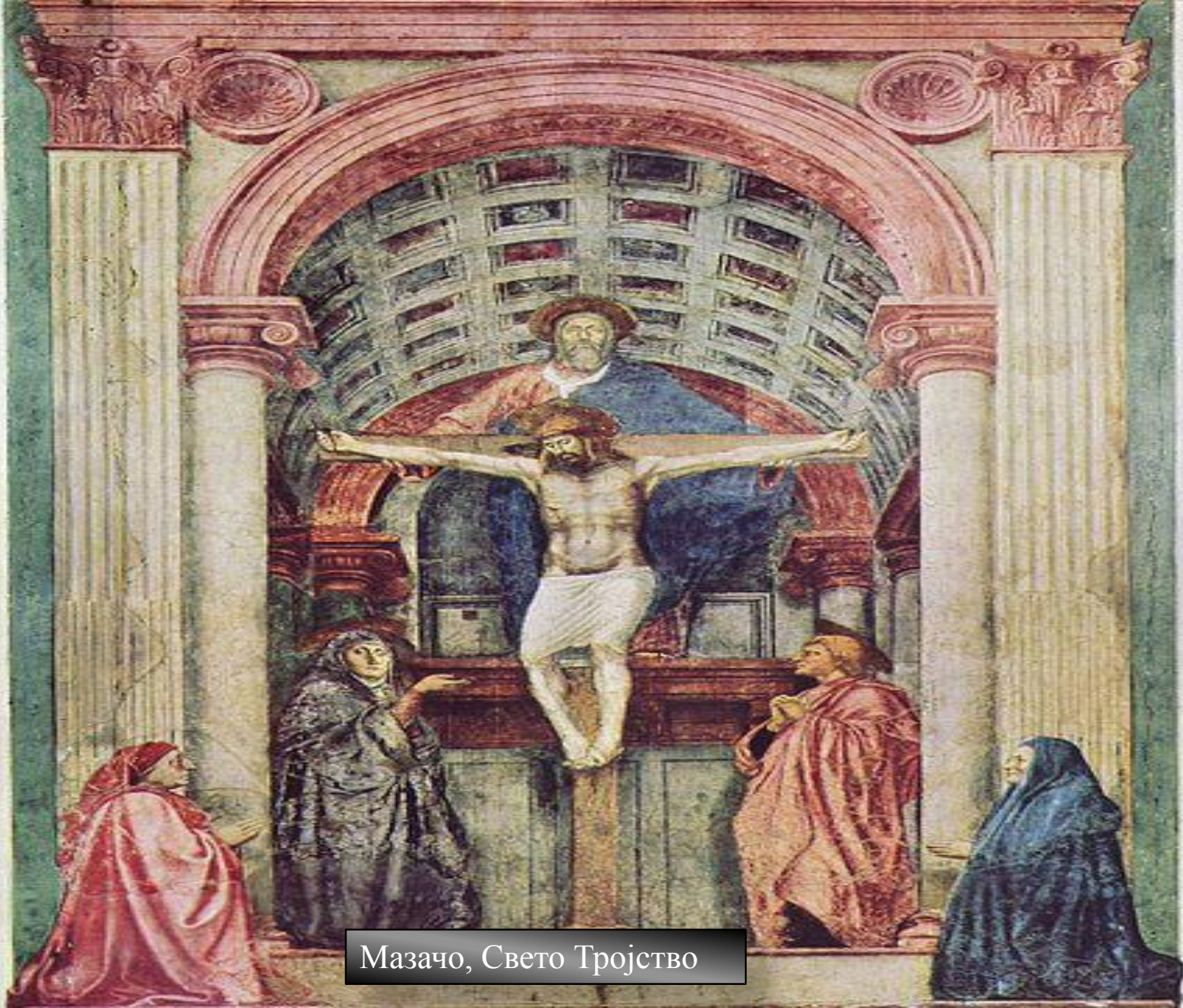
Боттичели, Марс и Венера

Мантења, Увођење Христа у храм

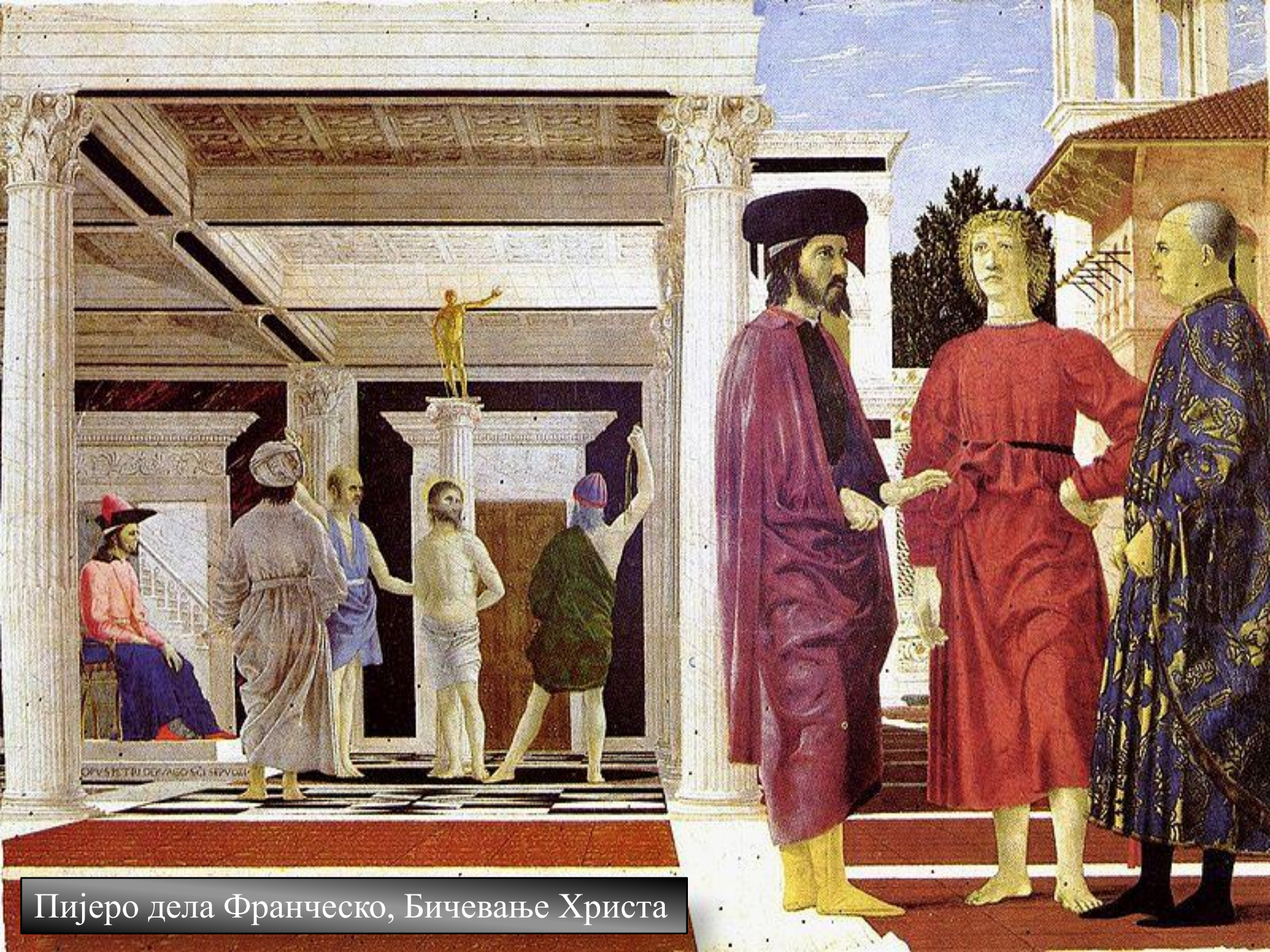




Мантења, Мртви Христ



Мазачо, Свето Тројство



Пијеро дела Франческо, Бичевање Христа

Донатело

Давид





Донатело, Споменик Гатамелати, Падова

Висока ренесанса

- ▣ Дала необично мали број уметника и угасила се са уметницима који су је створили
- ▣ Наговестила долазак наредног стилског периода-барока

Представници:

- ▣ Донато Браманте – архитекта
- ▣ Леонардо да Винчи
- ▣ Микеланђело Буонароти
- ▣ Рафаел Санти



Браманте, Темпието /Капела у манастиру св.Петра у Монторију/, Рим

Леонардо да Винчи

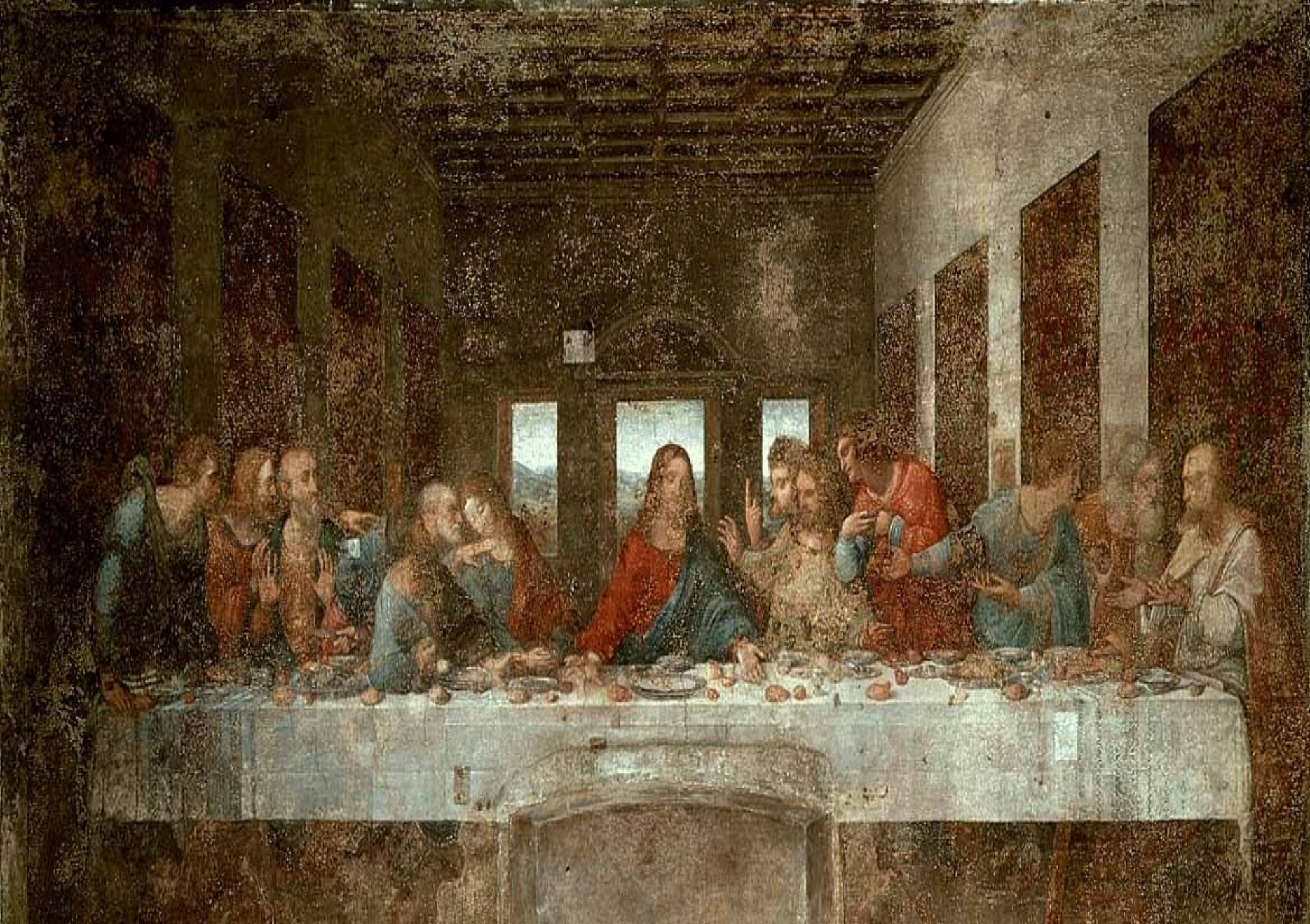
- ▣ 1452 – 1519.
- ▣ Његово свестрано интересовање одражавају његови записи – преко 5000 страна
- ▣ Карактеристика његовог сликарства је **сфумато** /фина измаглица која обавија фигуре; меки, фини прелази светло-тамног који обезвређују контуру и урањањају фигуру у простор стварајући њихово јединство/
- ▣ Створио нови стил којем се није могло ништа више ни додати нити одузети



Поклоњење мудрац /недовршена слика из 1482.г/



Богородица у пећини /олтарска слика из 1485.г/



Тајна вечера /трпезарија манастира Санта Мариа дела Грација, Милано 1492/.

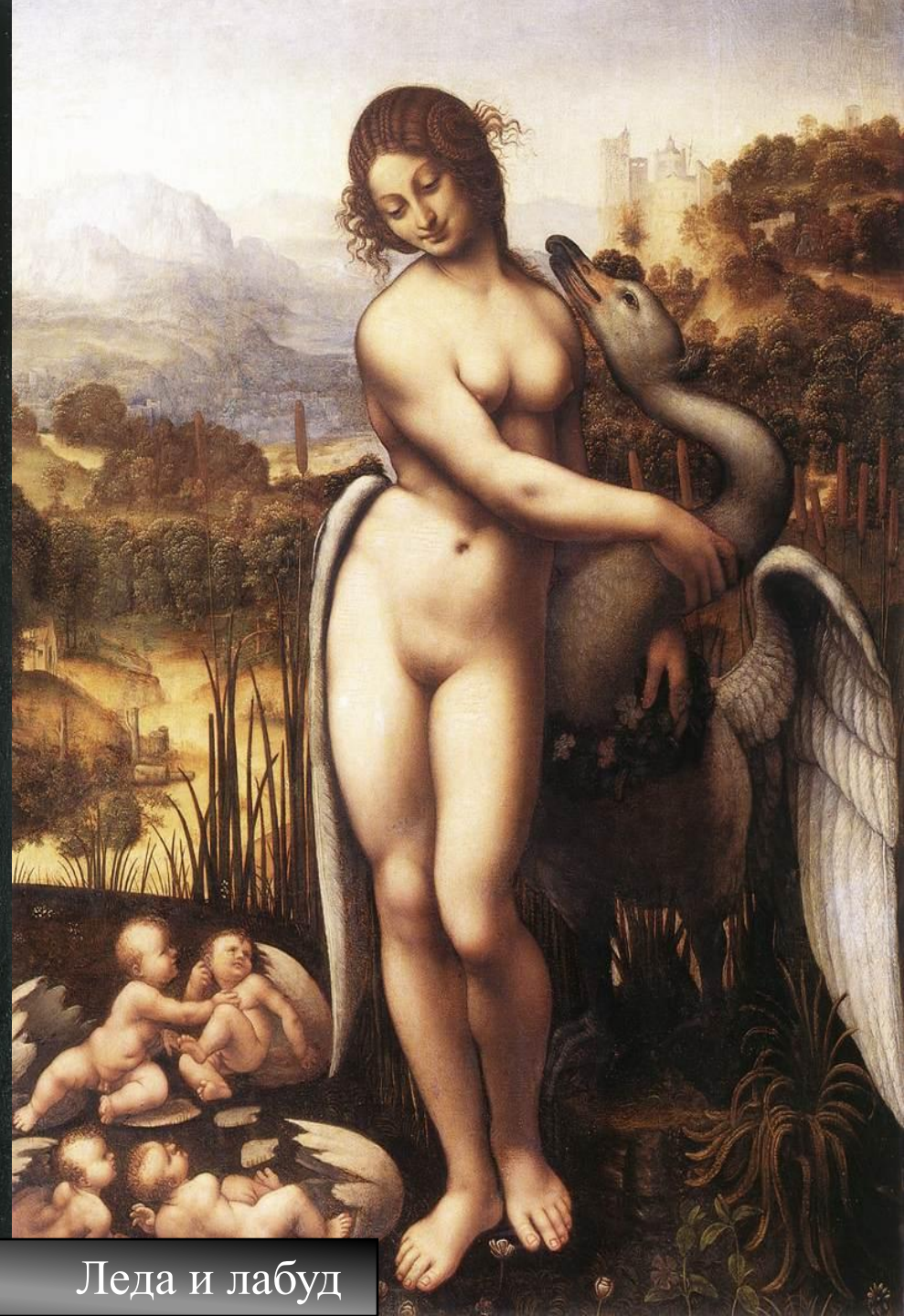


Мона Лиза, 1505.г

LA BELLE FERRONIERE
LEONARDI DA VINCI

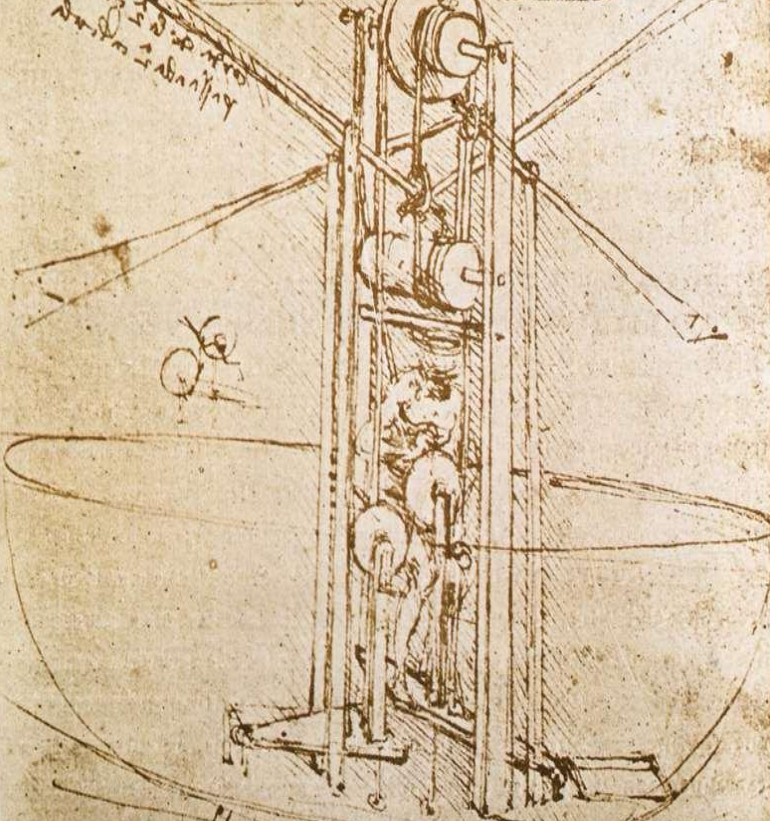


Дама са хермелином

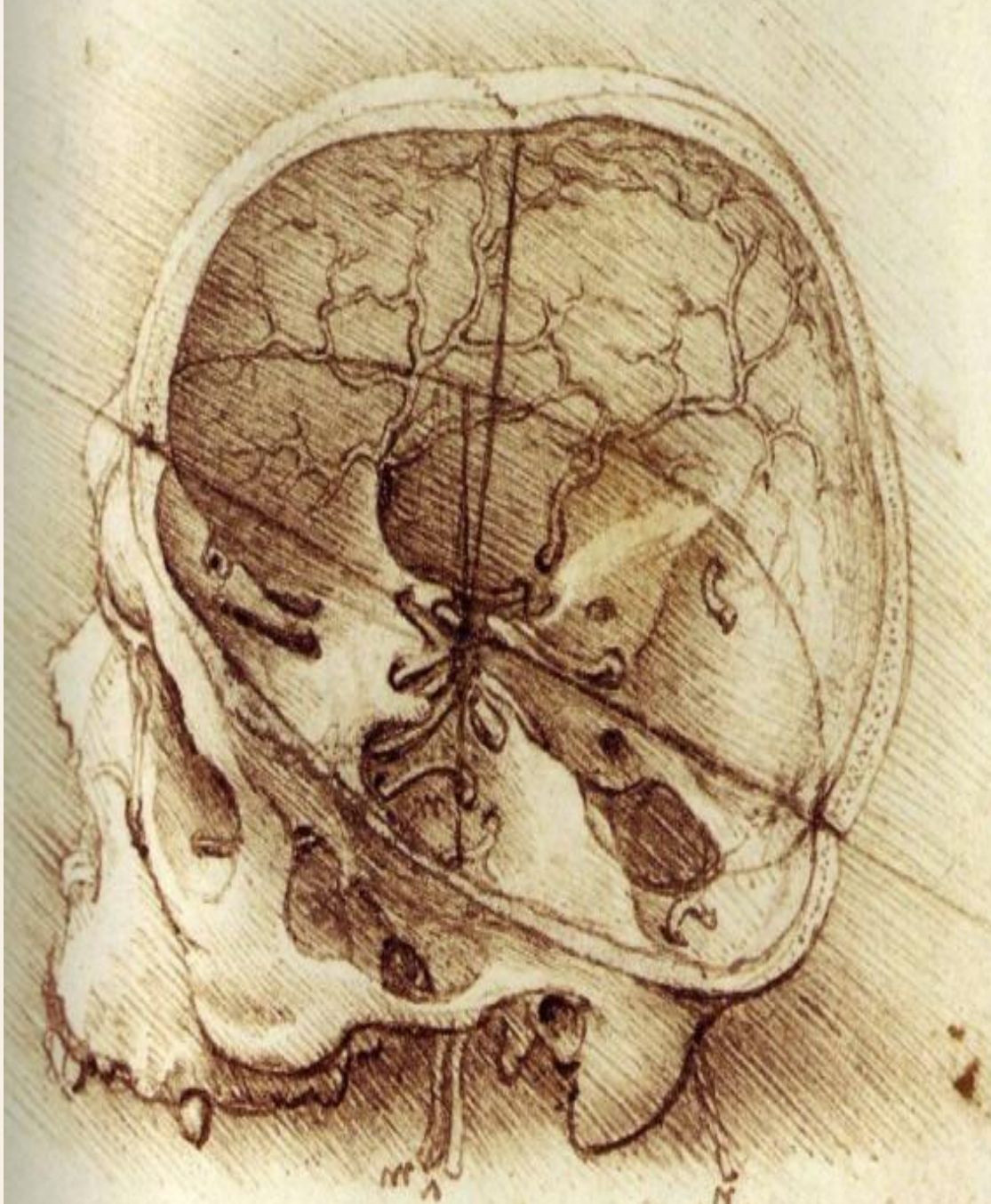


Леда и лабуд

Handwritten text in a cursive script, likely a description of the mechanical device shown below. The text is arranged in several lines, with some words appearing to be in a non-Latin script.



Handwritten text at the bottom of the page, continuing the description of the mechanical device. The script is consistent with the text at the top of the page.



Handwritten text at the bottom of the page, likely a description of the anatomical drawing. The text is written in a cursive script, similar to the other text on the page.



Аутопортрет

Микеланђело Буонароти

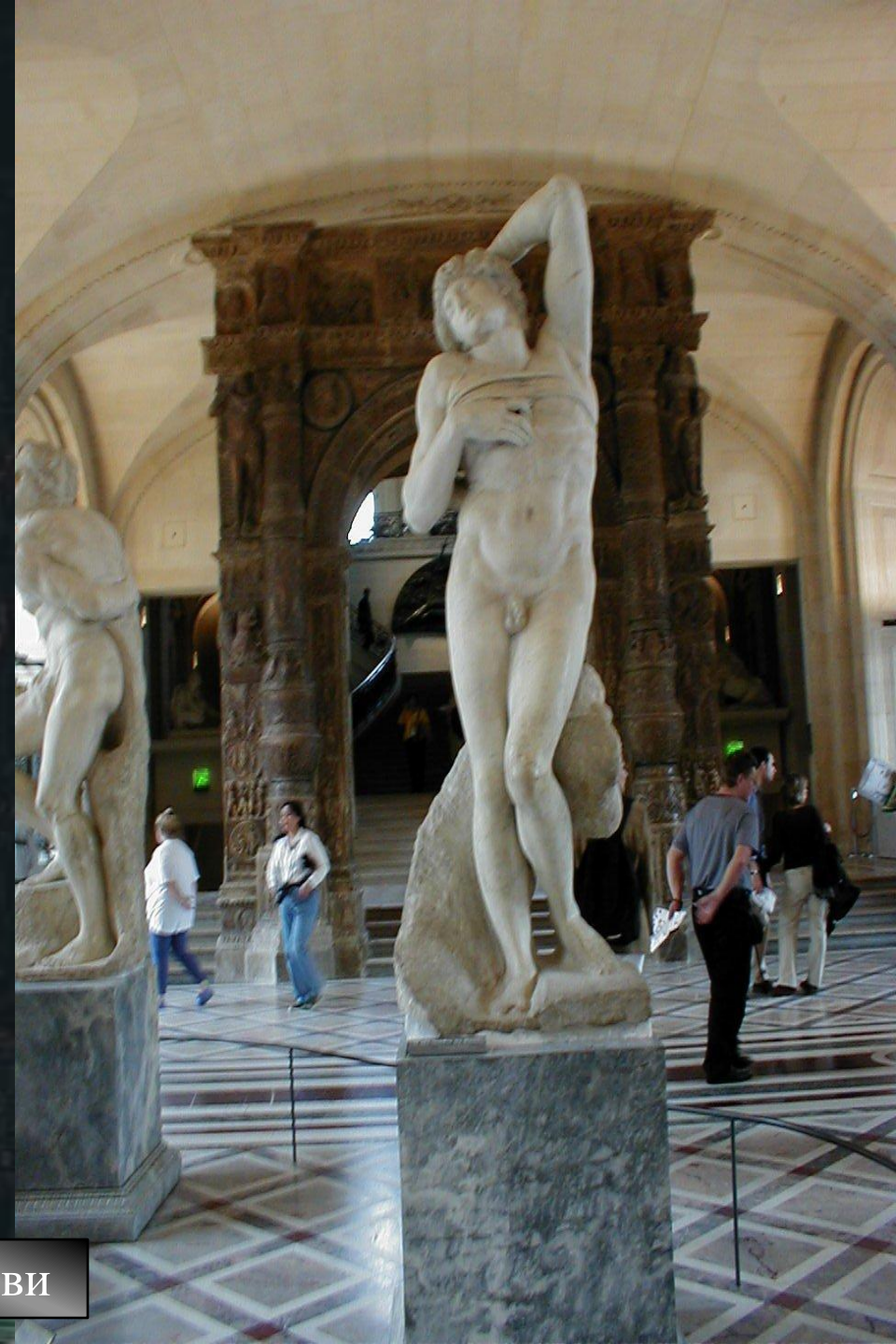
- ▣ 1475 – 1564.
- ▣ Клесар мермерних скулптура до сржи свог бића
- ▣ Генијални осећај за пластичност вајара изражен и у сликарству /мишићава тела пуна изражајне снаге са пренаглашеним динамичним покретима и у најтежим позама/
- ▣ Пре крај живота архитектура му је била главно занимање



Оплакивање Христа /Пиетà/



Давид



Робови





Мојсије



Капела Медичи, Црква Сан Лоренцо у Фиренци
/спој архитектуре и вајарства/

гроб Ђулијана Медичија са персонификацијом дана и ноћи
гроб Лоренца Медичија са персонификацијом вечери и зоре





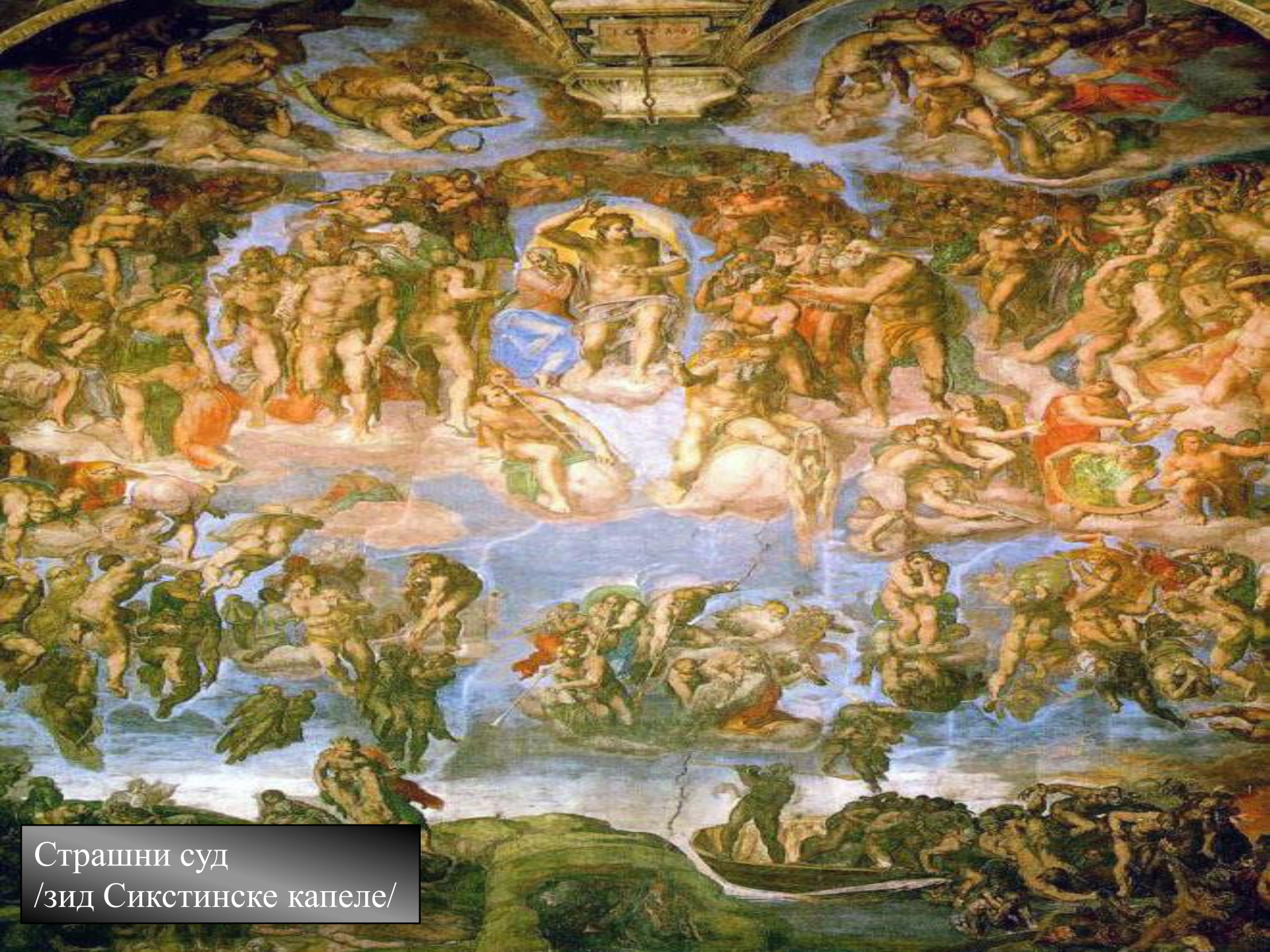
Свод Сикстинске капеле, Ватикан



Стварање Адама



Први грех



Страшни суд
/зид Сикстинске капеле/



Микеланђело, Аутопортрет

Рафаел Санти

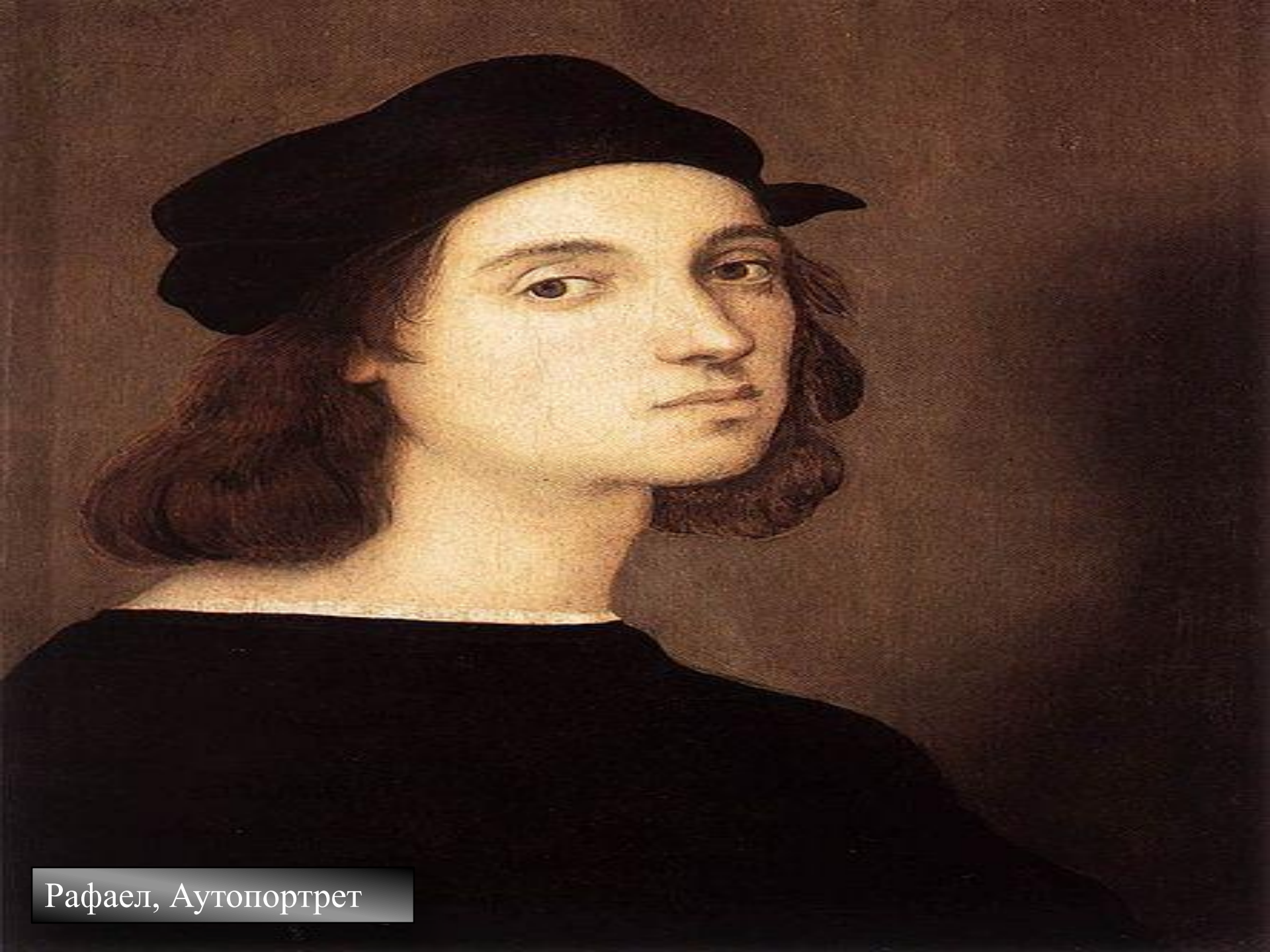
- ▣ 1483 – 1520.
- ▣ Због своје доброћудне природе и изузетног шарма своје уметности, био је веома тражем сликар
- ▣ Његова уметност је заснована на остварењима Брамантеа, Леонарда и Микеланђела, а у исто време лирска, драмска и сликарски богата



Рафаел, Атинска школа /Ватиканска палата/



Рафаел, Папа Лав X



Рафаел, Аутопортрет

Ренесанса у северним земљама

- ▣ **Холандија** – други центар ренесансне уметности у Европи, почетком 15. века
- ▣ Штафелајско сликарство
- ▣ Наручиоци грађани
- ▣ Тематика: портрет, пејзаж, ентеријер, мртва природа
- ▣ У **Немачкој** готика трајала до краја 15. века и готички елементи живели упоредо са ренесансом

▣ **Холандија**

- Јан ван Ајк
- Питр Бројгел
- Хијеронимус Бош

▣ **Немачка**

- Албрехт Дирер
- Гриневалд



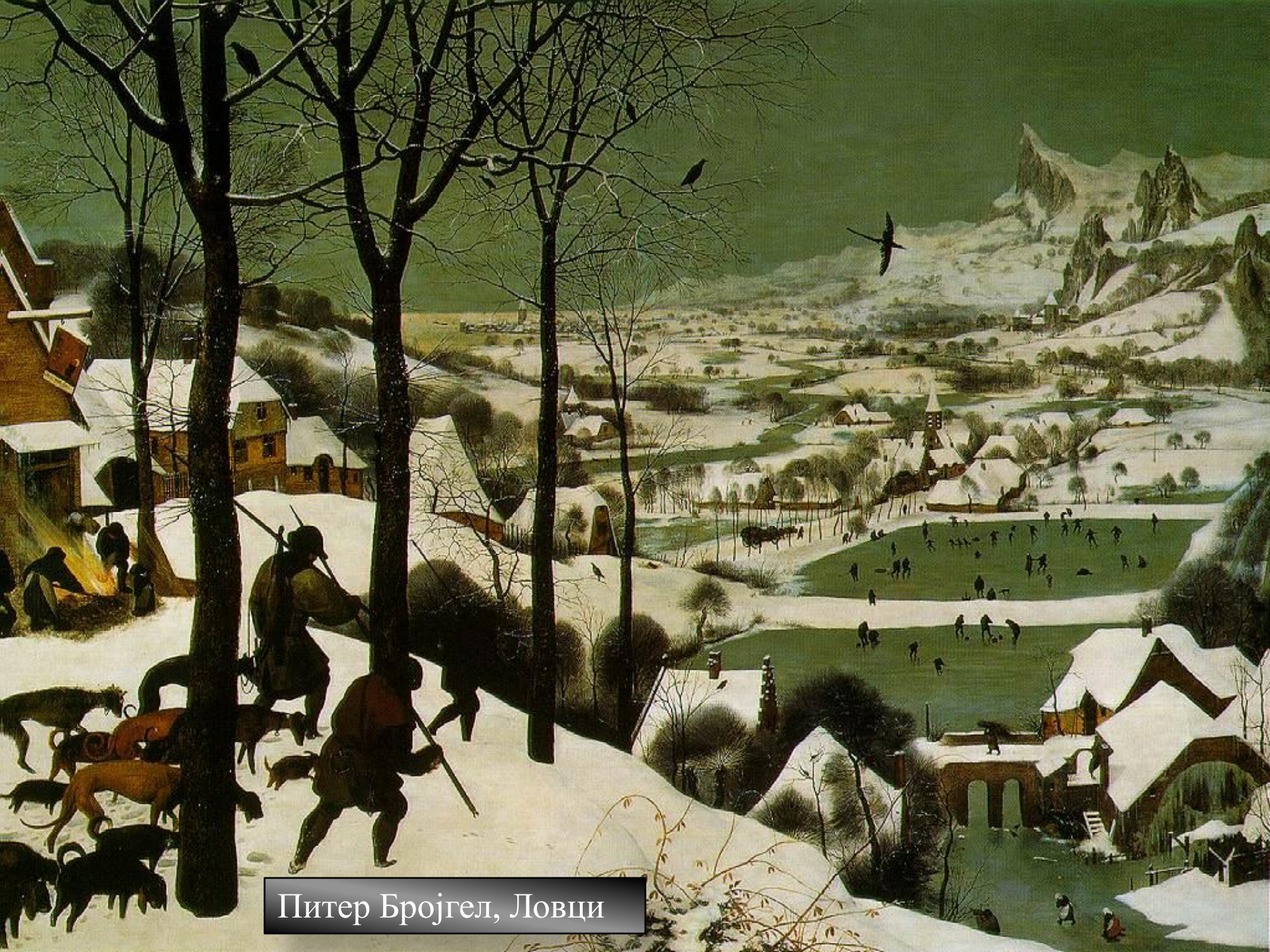
Јан ван Ајк, Гански олтар

Јан ван Ајк, Арнолфини са супругом





Јан ван Ајк, Човек са турбаном



Питер Бројгел, Ловци



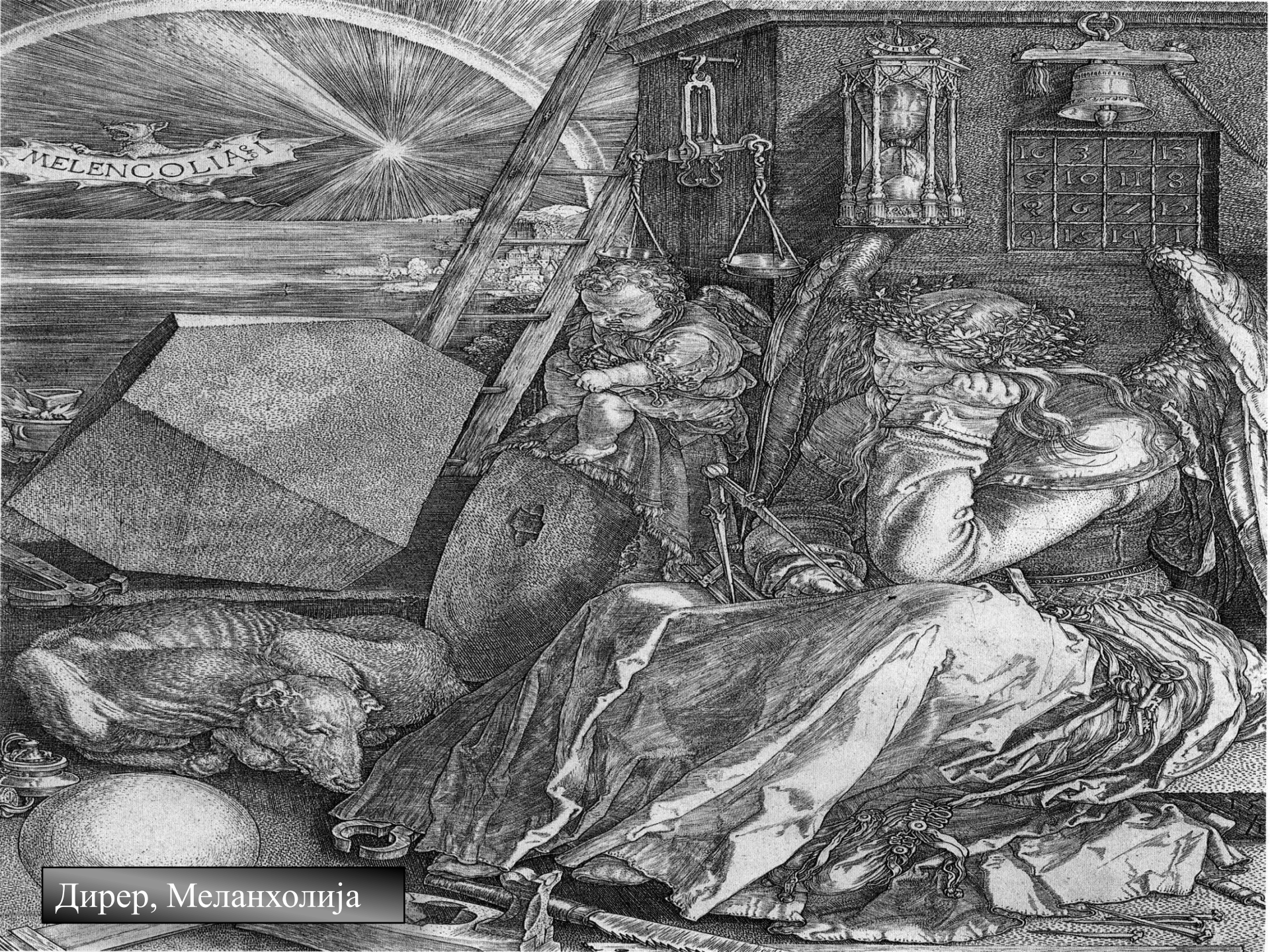
Питер Бројгел, Слепци



Бош, Врт уживања



Албрехт Дирер
Четири јахача апокалипсе



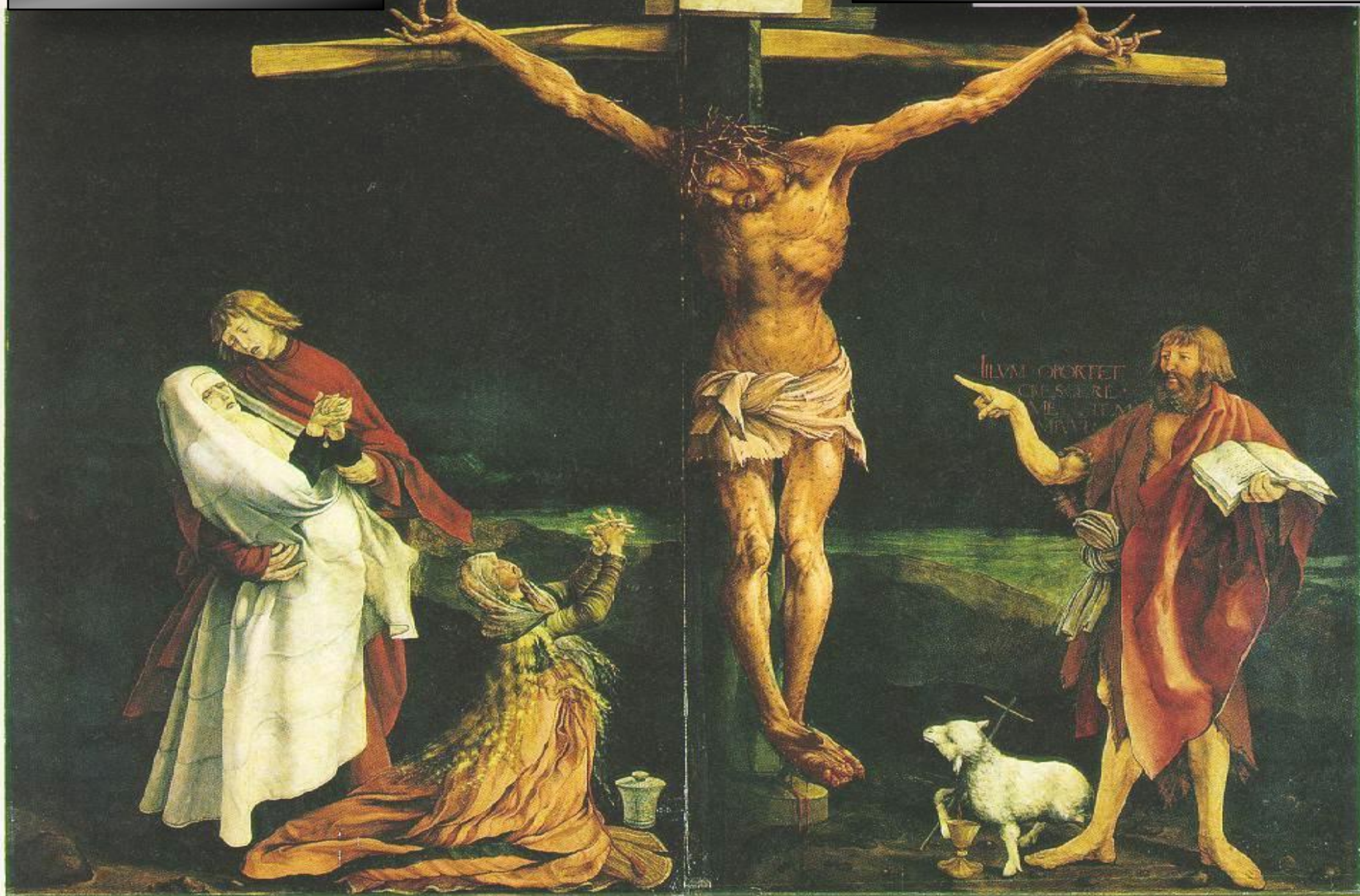
Дирер, Меланхолија



Дирер, Аутопортрет

Гриневалд

Распеће, Изенхајмски олтар



Гриневалд, Вазнесење, Изенхајмски олтар





Ханс Холбајн млађи, Амбасадори