

**СРПСКА  
СРЕДЊОВЕКОВНА  
УМЕТНОСТ**

❖ Крај 12. века – прве деценије 15. века

Према **начину зидања**, постоје три стилске групе:

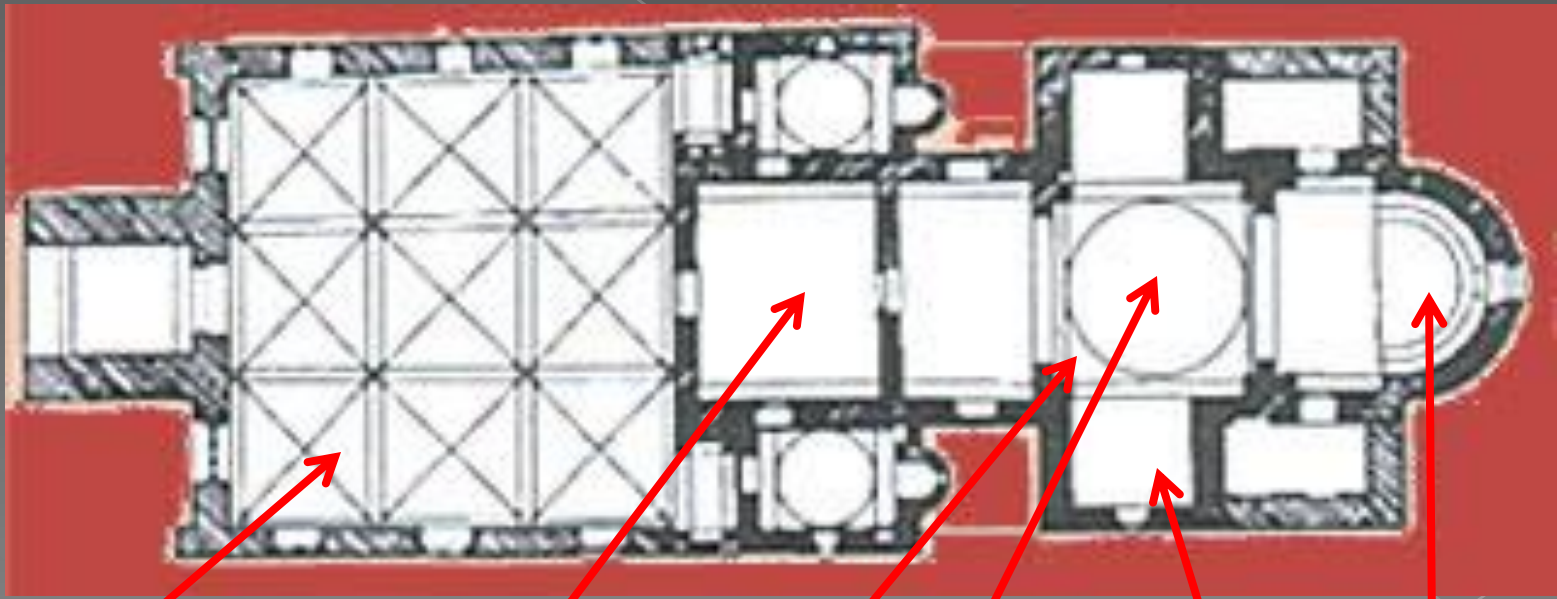
1. Рашка стилска група
2. Византијска стилска група
3. Моравска стилска група

# Рашка стилска група

- ❖ Крај 12. века – прве деценије 13. века
- ❖ Српска држава постигла политичку самосталност и црквену независност
- ❖ Уметност је под утицајем Запада /Романика, Готика/ и Истока /Византије/

## Архитектура

- ❖ Сви српски средњовековни владари градили цркве као своје задужбине или гробнице
- ❖ Грађевине у основи – једнобродне са куполом
- ❖ Фасаде омалтерисане, окречене или обложене плочама углачаног мермера



спољна припрата

припрата

наос

купола

капела

апсида

## Најпознатије цркве:

1. Студеница
2. Жича
3. Милешева
4. Сопоћани
5. Морача
6. Градац
7. Дечани

Студеница /Немања 1191./





Жича / Стефан Првовенчани 1215./ код Краљева





Милешева /краљ Владислав 1234./ код Пријепоља



Сопоћани /Урош I 1255./ код Новог Пазара



Морача /кнез Стефан 1252./



Градац /Јелена Анжујска 1270/ код Рашке



Дечани /Стефан Дечански и Душан 1335./код Пећи



# Вајарство

- ❖ Декорисе портале, прозоре и капителе стубова
- ❖ Рађено у облику дубоког рељефа
- ❖ Представљен биљни и животињски свет







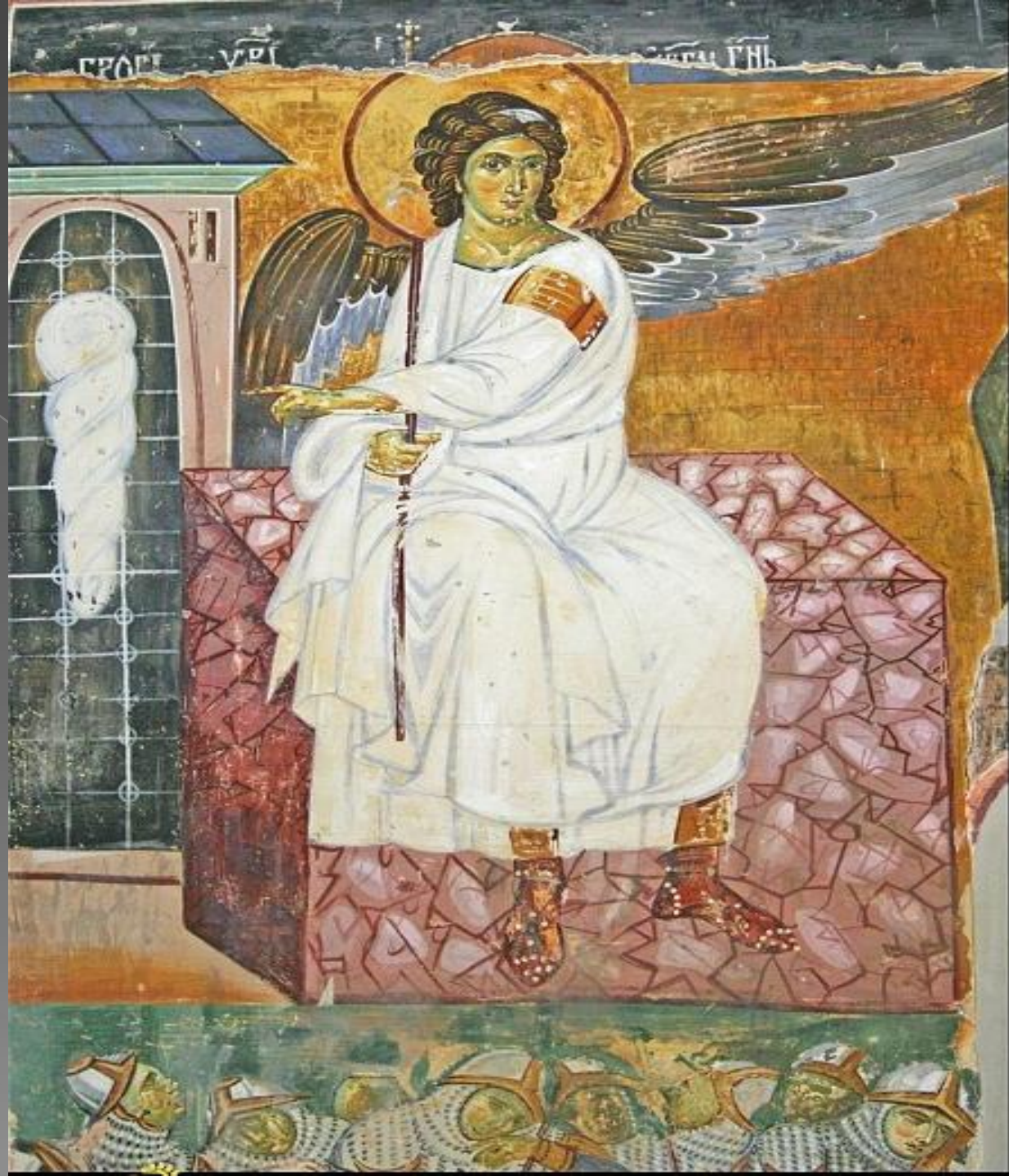


## Сликарство

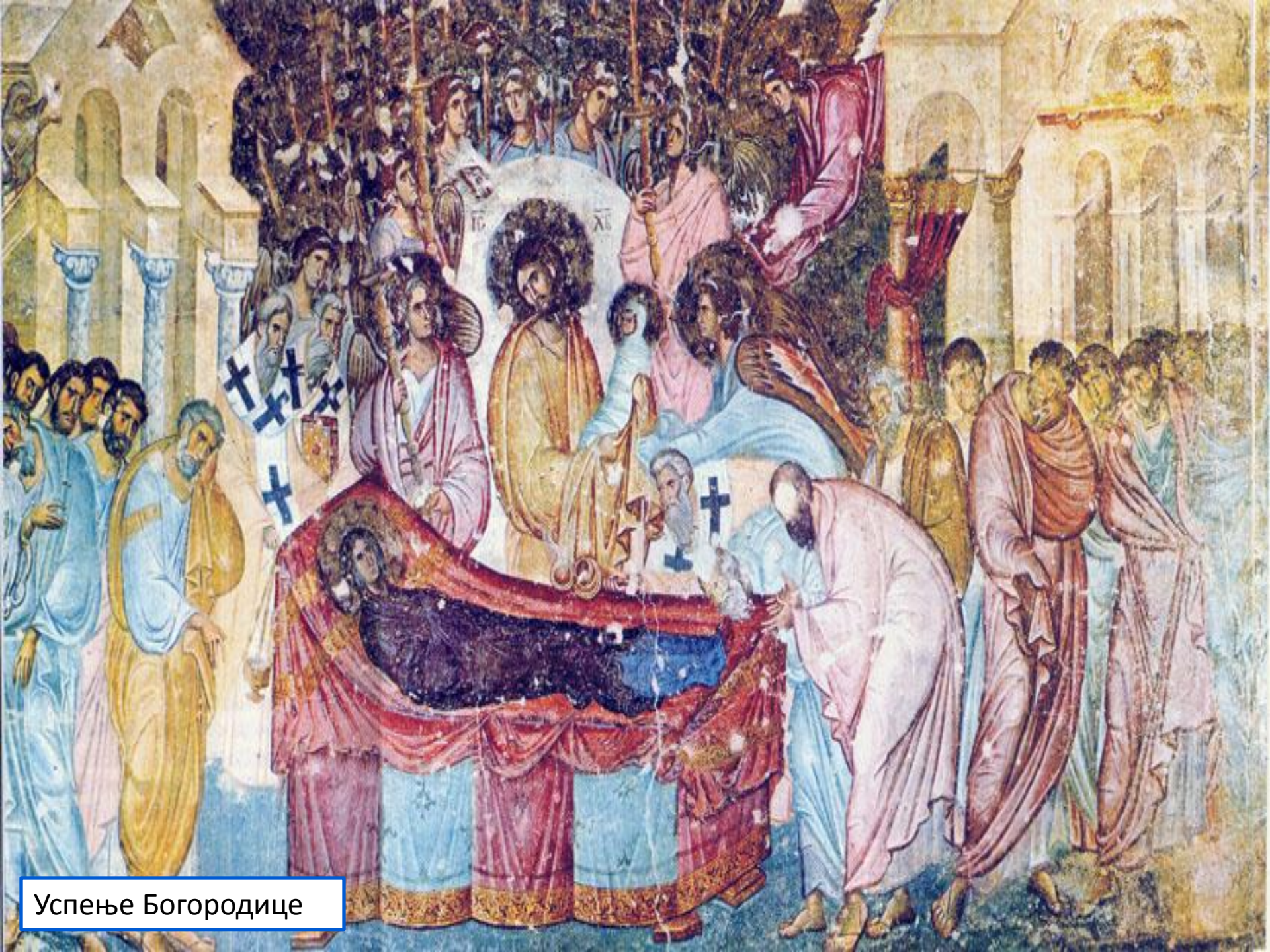
- ❖ **Монуменално** по изразу
- ❖ Унутрашњу декорацију чине фреске */ал фреско/* великог формата
- ❖ Тематика – главни догађаји из Новог Завета
- ❖ Људска фигура има лепе пропорције, мирне и узджане покрете, драперија у слободним наборима пријања уз тело
- ❖ Плаве и златне позадине
- ❖ Најлепше фреске
  - Распеће /Студеница/
  - Мироносице на гробу Христовом /Милешева/
  - Успење Богородице /Сопоћани/



Распеће



Бели анђео



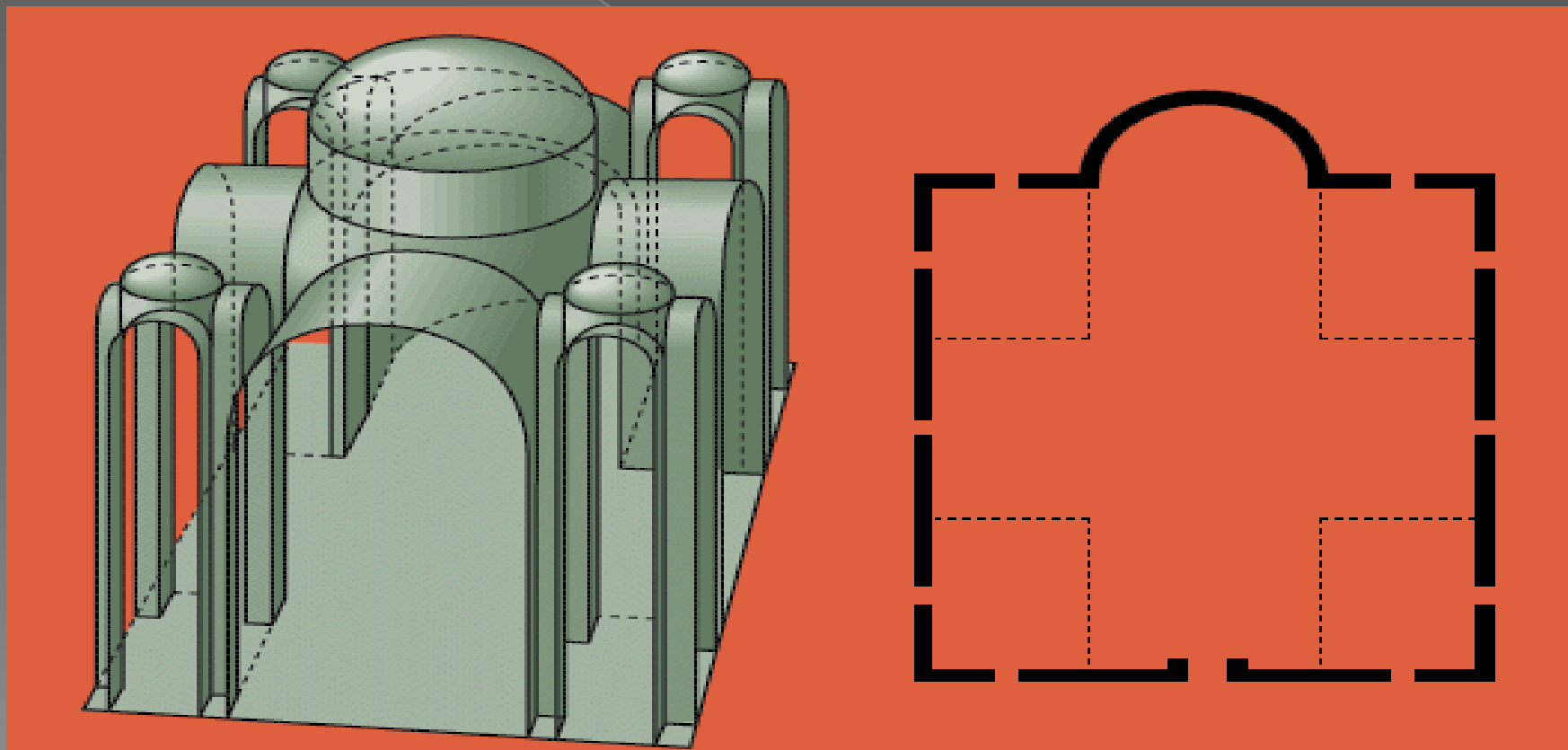
Успење Богородице

# Византијска стилска група

- ❖ 1300 – 1371.
- ❖ Српска држава се преко Македоноје проширила до Егејског мора
- ❖ Уметност још више под утицајем Византије
- ❖ Група се деле на споменике настале на:
  - Косову и Македонији
  - Македонији
  - Ван територије Србије

## Архитектура

- ❖ Грађевине у основи имају грчки крст уписан у квадрат са 1 или 5 купола
- ❖ Зидане наизменичним редовима камена, опеке и малтера /вишебојност фасаде/



## Споменици Косова и Метохије

1. Богородица Љевишка
2. Грачаница
3. Пећка патријаршија



Богородица Љевишка /Милутин 1307./ Призрен



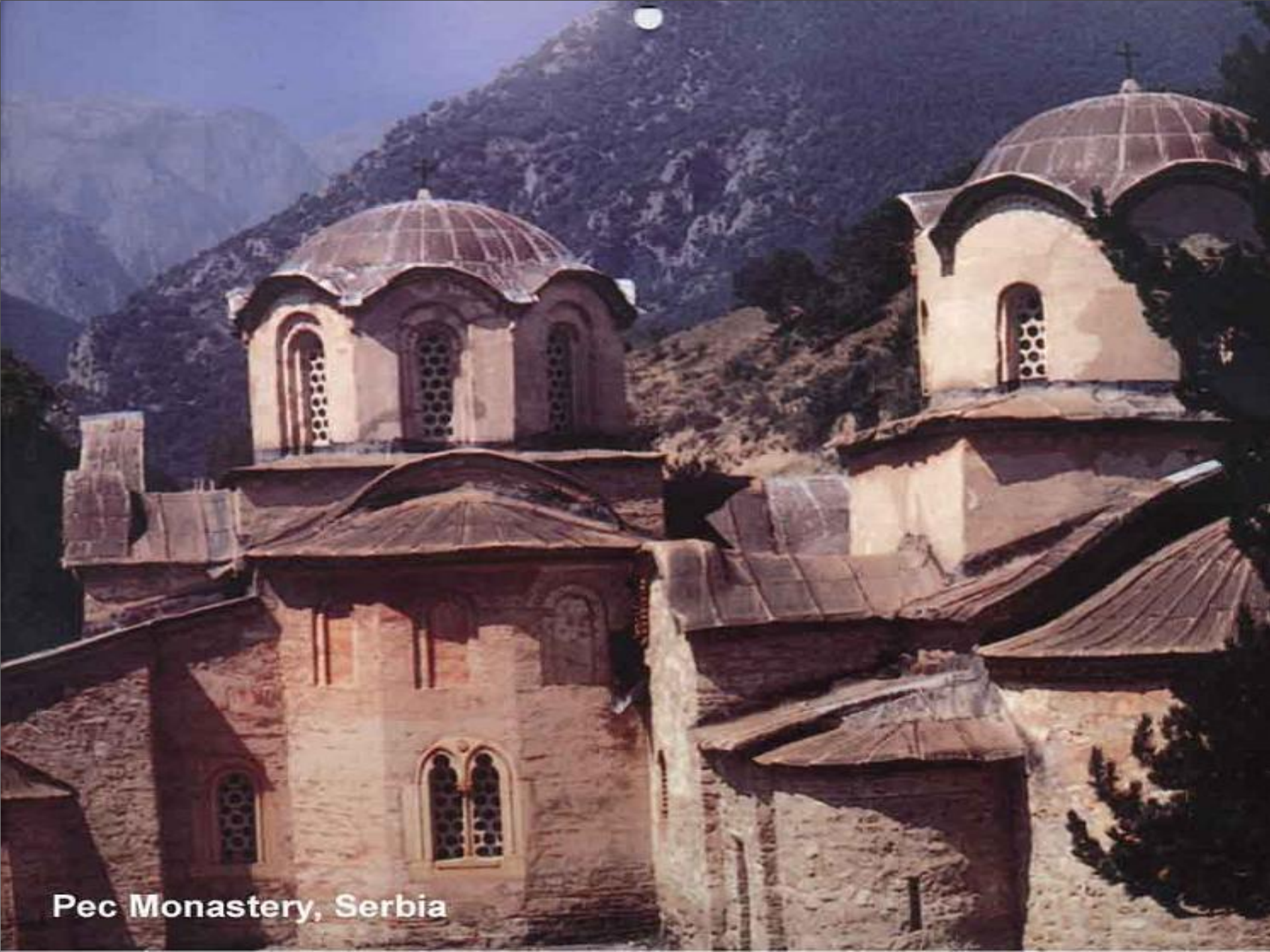
# Грачаница /Милутин 1318./ Приштина



## Пећка патријаршија

- ❖ Чине је три цркве:
  - Св.Апостоли –средишња
  - Црква св. Димитрија – северна
  - Црква Богородице – јужна
- ❖ Све три цркве имају заједничку припрату





**Pec Monastery, Serbia**

Лесново /Душан 1340./ Македонија



# Црква манастира Хиландар /Милутин 1303./ Атос







## Вајарство

- ❖ Присутно у мањем обиму због декоративности фасада
- ❖ Декорише портале и прозоре

# Сликарство

- ❖ **Наративно** по изразу
- ❖ Везано за Милутимове дворске сликаре:
  1. Михаила
  2. Астрапу
  3. Еутихија
- ❖ Карактеристике : наративност, већи број фигура, наглашени покрети, драматичност...



ДОУКНИКЛЕПНИКЪ СЕСТИЩЕ ПЛА  
НЫ КОЕ ИДЕХОМЪ Г







Крањева црква, Студеница





Св.Ђорђе, Старо Нагоричино

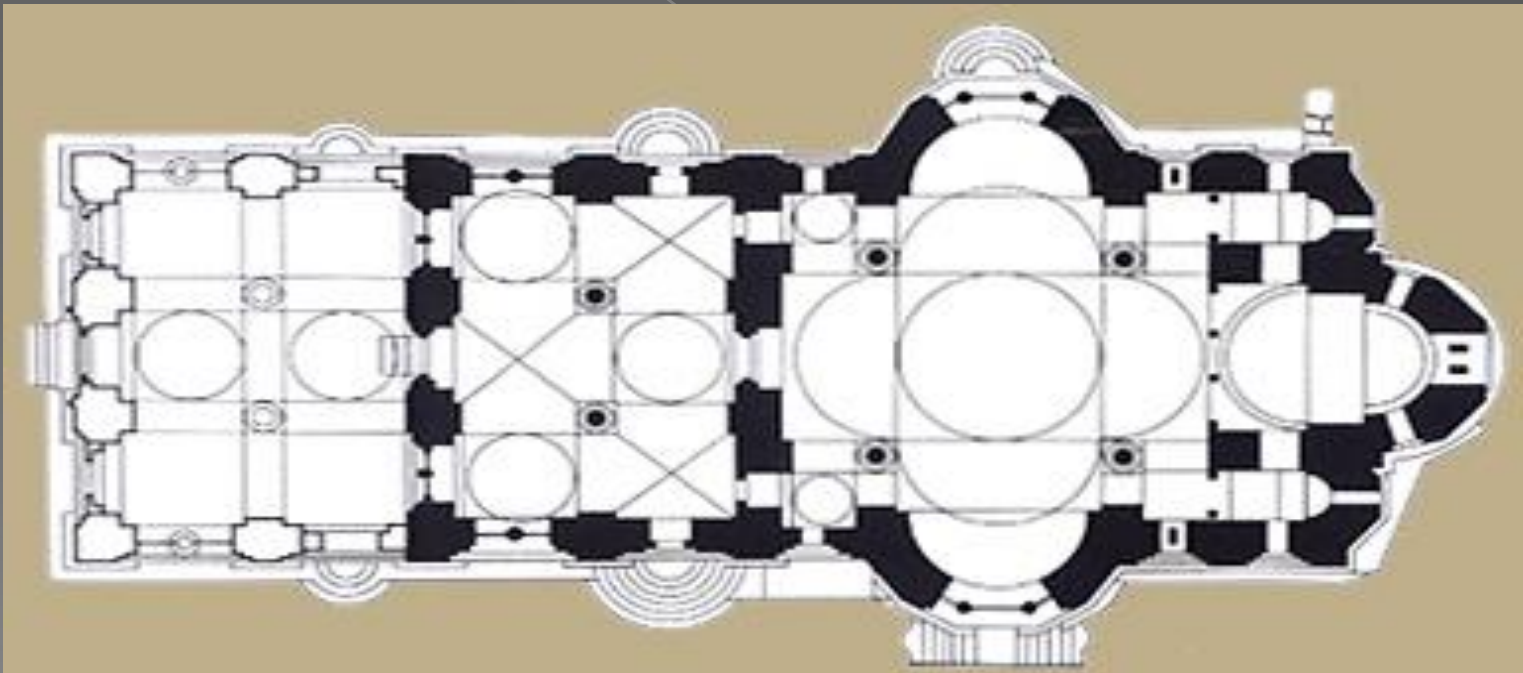


# Моравска стилска група

- ❖ 1371 – 1459.
- ❖ Раздобље између овог и претходног обележила је инвазија Турака
- ❖ Кнежевина Лазара Хребељановића /Крушевац/, деспотовина Стефана Лазаревића /Београд/ и Вука Бранковића /Смедерево/ су стециште уметника

## Архитектура

- ❖ Радили домаћи, мајстори користећи претходна искуства /Романика, Готика, Византија и источњачка архитектуре/
- ❖ Грађевине у основи имају триконхос са 1 или 5 купола
- ❖ Основна карактеристика – полихромија фасада



## Најпознатије цркве:

- ❖ Лазарица
- ❖ Раваница
- ❖ Љубостиња
- ❖ Каленић
- ❖ Ресава (Манасија)

Лазарица /кнез Лазар 1370./ Крушевац



Раваница /кнез Лазар 1377./ Ђуприја



Љубостиња/кнегиња Љубица 1387./ Трстеник



Каленић /протодовијар Богдан 1417./ Трстеник



Ресава /деспот Стефан Лазаревић 1418./ Деспотовац





## Вајарство

- ❖ Сачувано на порталима и прозорима
- ❖ Чини га плитак рељеф, увек бојен, орнаменталног карактера









## Сликарство

- ❖ **Колористичко -декоративно** по изразу
- ❖ Људска фигура издужена, витка, одевена у раскошну одећу са много веза и накита
- ❖ Преовлађује црвена, зелена и плава боја са доста златних тонова



Ресава





Каленић









Раваница