

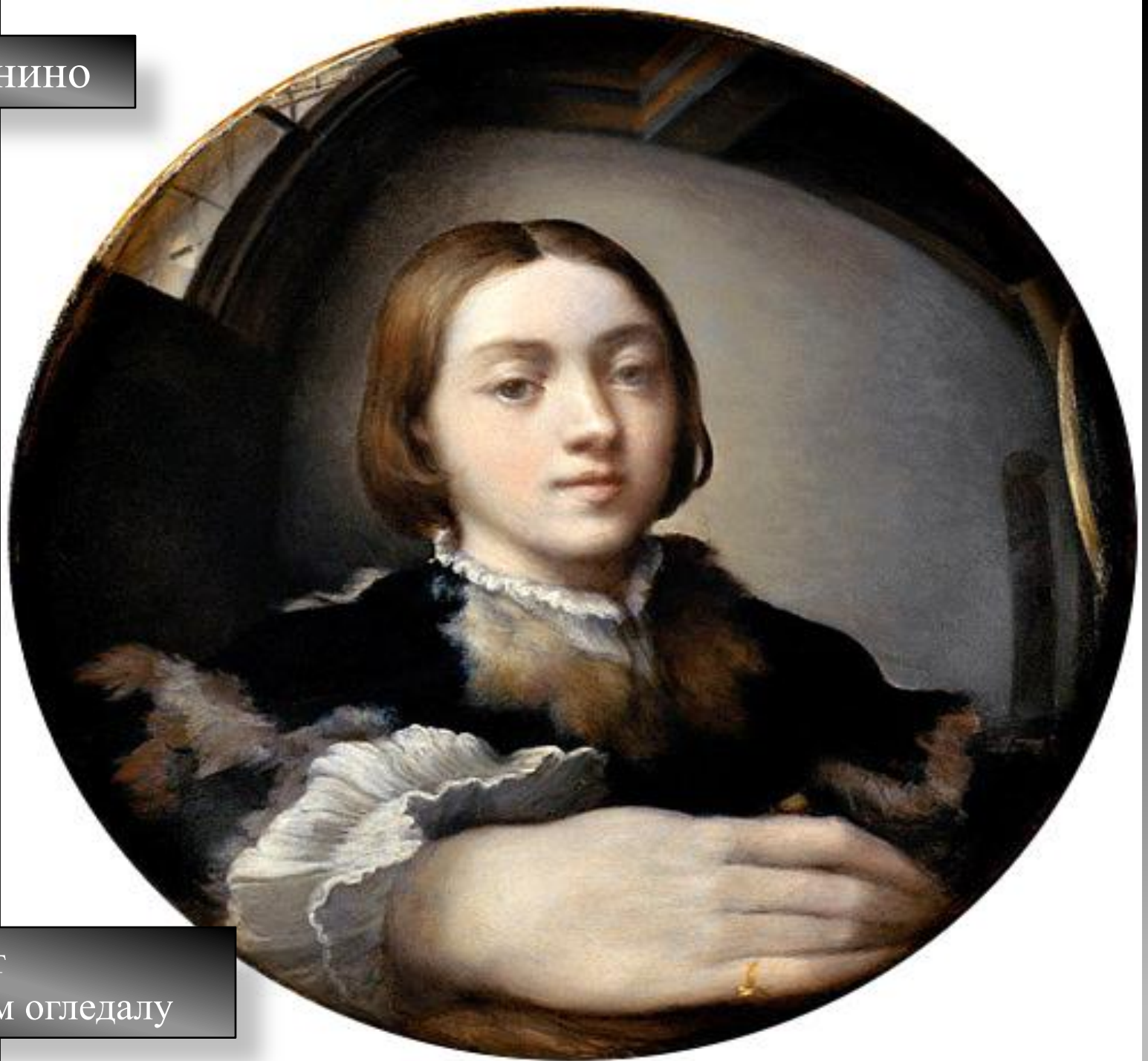
*УМЕТНОСТ
МАНИРИЗМА*

- ▣ Маниреа – италијанска реч, значи стил
- ▣ У погрдном смислу, маниризам је пренаглашеност и плитка имитација
- ▣ Од 1520 – 1600. године
- ▣ Појавио се у Италији а затим у Француској и Шпанији
- ▣ Карактеристике:
 - танки издужени облици
 - хладан безличан израз лица
 - перспективне произвољности

▣ Представници:

- Пармиђанино – оснивач правца
- Тинторето /Јакопо Робусти/
- Ел Греко /Доминикос Теотокопулос/
- Бенвенуто Челини - вајар

Пармиђанино



Аутопортрет
у конвексном огледалу

Пармиђанино

Богородица
са дугим вратом





Тинторето, Свадба у Кани

Тинторето



Пилатов суд

Бенвенуто Челіні



Персеј



Ел Греко



Сахрана грофа Оргаза



Ел Греко, Олуја над Толедом





Супруги
Симона
1674

Симон
1674

*УМЕТНОСТ
БАРОКА*

- ▣ Последњи велики стил у уметности
- ▣ Траје од 1600-1750. године
- ▣ Реч „барок” /неправилан бисер/ био је погрдан назив који су користили критичари каснијег раздобља за уметност 17.века
- ▣ Барокно значи апсурдно, гротескно, неправилно
- ▣ Наглашава националне особености:
 - у Италији – уметност контрареформације
 - у Француској – велича моћ и сјај краља /Луј XIV/
 - у Холандији - грађанска уметност
- ▣ Барок се развио из уметности високе ренесансе и маниризма
- ▣ Колевка барока био је Рим, а из Рима се проширио по Европи

▣ Карактеристике барока:

- асиметричност
- динамичност
- наглашена дијагонала
- лабилна равнотежа
- наглашени контрасти
СВЕТЛО-ТАМНО
- јаке боје
- компликован цртеж



Архитектура

- ▣ Карактеристике барокне архитектуре:
 - монументалност
 - склоност ка театралном, сценском
 - смисао за покрет
 - декоративност
 - јаки контрасти
 - употреба скупих материјала
 - основа грађевина је елипса и њени елементи
- ▣ Барокне грађевине су цркве и палате

Италија

- ▣ Захваљујући богатству цркве и историјском тренутку, Рим постаје расадник барокне архитектуре
- ▣ За главне носиоце контрареформације, језуите, изграђена је крајем 16.в. у Риму црква Ел Ђезу
- ▣ Најпознатије архитекте су:
 - Лоренцо Бернини
 - Франческо Боромини



Црква Ел Ђезу, Рим

Лоренцо Бернини

- ▣ Бернини као личност представља тип човека самоувереног и свестраног
- ▣ Његова архитектура је драматично једноставна, инспирисана антиком, али третирана на барокни начин /слободнија примена правила, наглашавање контраста светло-тамно/
- ▣ Најзначајније дело – величанствени трг испред катедрале св.Петра у Риму



Трг испред катедрале св. Петра у Риму

Франческо Боромини

- ▣ Створио претерано сложене и динамичне грађевине
- ▣ Уводи нове облике, кривим површинама, удубљењима и испупчењима постиже живост и узбудљивост композиције
- ▣ Најпознатија дела:
 - Црква Св. Карло але кватро фонтане у Риму
 - Црква Св. Иво, у Риму



Црква Св. Карло але кватро фонтане, Рим



Црква Св. Иво, Рим



Балтазар Лонгена, Санта Марија дела Салуте, Венеција

Француска

- ▣ За Француску 17.века, значајна је изградња двораца и замкова
- ▣ Замак Версај био је резиденција француских краљева
- ▣ Изградња трајала од 1660. до средине 18. века
- ▣ Радиле највећи уметници Француске
- ▣ Сјај и богатство каквог нема у Европи
- ▣ Уметност Версаја слави и велича моћ краља Луја XIV



Берцај



Скулптура

- ▣ Скулптуру барока чине фигуре јаких покрета, извијених облика а израз лица изражава јаке емоције – бол, мржњу, занос
- ▣ Не постоји јасна граница између удубљених и испупчених облика
- ▣ Таласасти облици се непрестано и неприметно сливају један у други , тако да се добија илузија лебдења, лакоће и покрета
- ▣ Најпознатији вајар у Италији – Лоренцо Бернини

Лоренцо Бернини

Аполлон и Дафне



Давид



Занос
свете Терезе



Фонтана
четири реке



Сликарство

- ▣ Сликарство декорише таванице и куполе цркви и палата и негира зид као границу простора



- ▣ постојао је и реалистички правац

Италија

▣ Микеланђело Каравађо

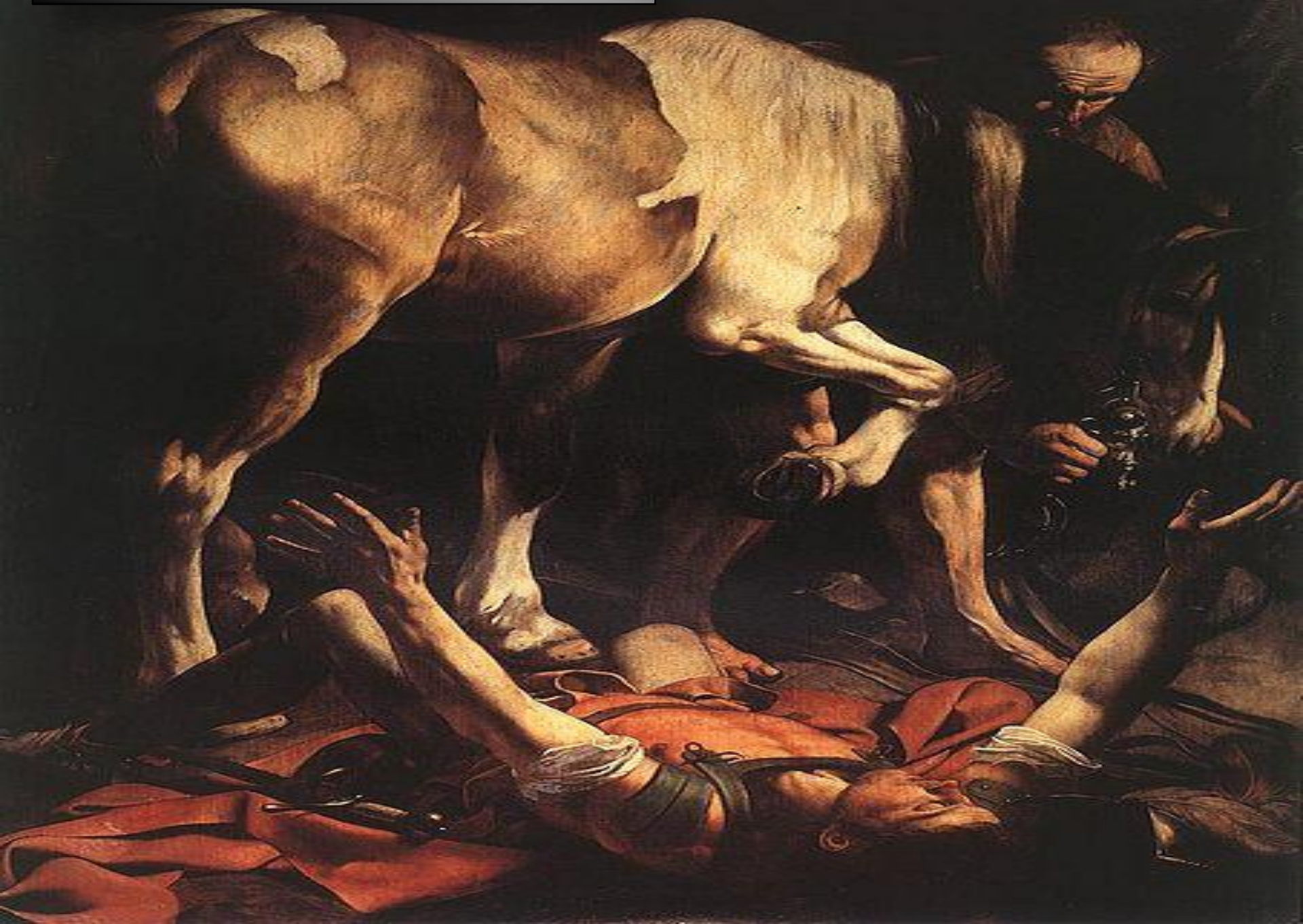
- Карактеристика његовог сликарства: наглашени контрасти светло-тамно; подрумско осветљење; постављање фигура у јако замрачен простор; фигуре групише густо и примиче их посматрачу; избацује архитектуру и пејзаж који повлаче перспективне и дубинске ефекте

▣ Црквени ликови насликани реално, без улепшавања

Каравађо, Позив св. Матеје



Караважо, Преобраћање св. Павла



Карвађо, Распеће св.Петра

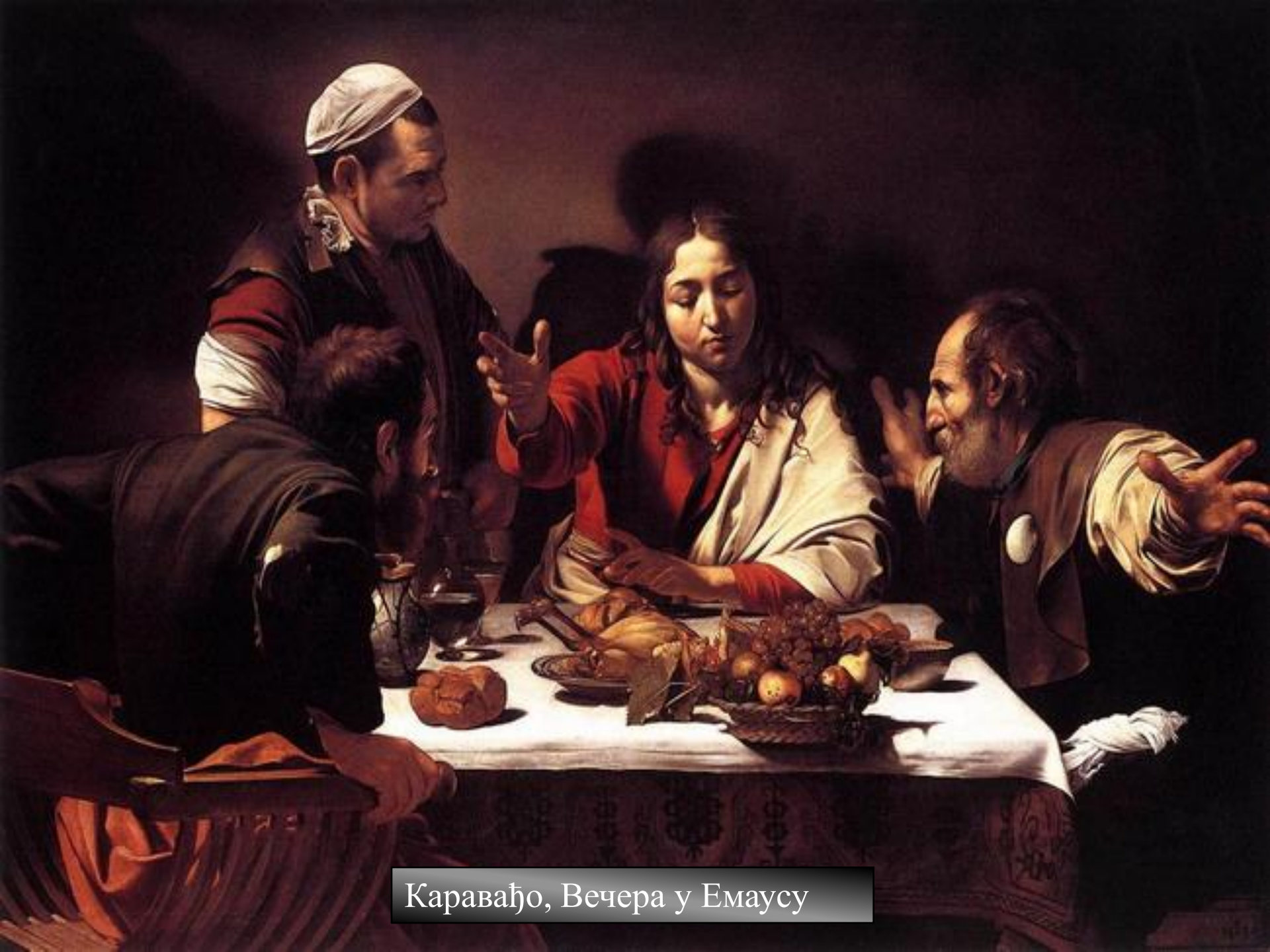




Караважо, Неверовање Томино



Караважо, Јудин пољубац



Караважо, Вечера у Емаусу



Караважо, Болесни Бах

Шпанија

- ▣ 17. век је златно доба шпанског сликарства
- ▣ Утицај долази од Каравађа и фламанских сликара
- ▣ Сликарство /штафелајско/ је реалистично, главни мотив људска фигура и све око ње се запоставља
- ▣ Портрети су врхунска дела лишена тежње за улепшавањем
- ▣ Главни предмет интересовања-боја и светлост
- ▣ Представници
 - Дијего Родригез де Силва Веласкез
 - Франциско Зурбаран

Веласклез

- ▣ Рани радови који су настали у Севиљи су под утицајем Каравађа /жанр сцене и мртве природе/
- ▣ 1623.г. Прелази у Мадрид и постаје дворски сликар краља Филипа IV
- ▣ После путовања у Италију, под утицаје Тицијана ублажава контрасте и меко моделује облике
- ▣ Урадио галерију ликова краљевске породице, реално и без идеализовања
- ▣ Не приказује ликове у покрету, већ покрет светлости и њено деловање на форму и боју

Веласкез, Водоноша из Севиље





Веласкез, Бах

Веласкез, Младе племкиње





Веласкез, Венерина тоалета

Папа Иноћентије X



Краљ Филип IV





Веласкез, Автопортрет

Франсиско Зурбаран

/на сликама изражава побожност/



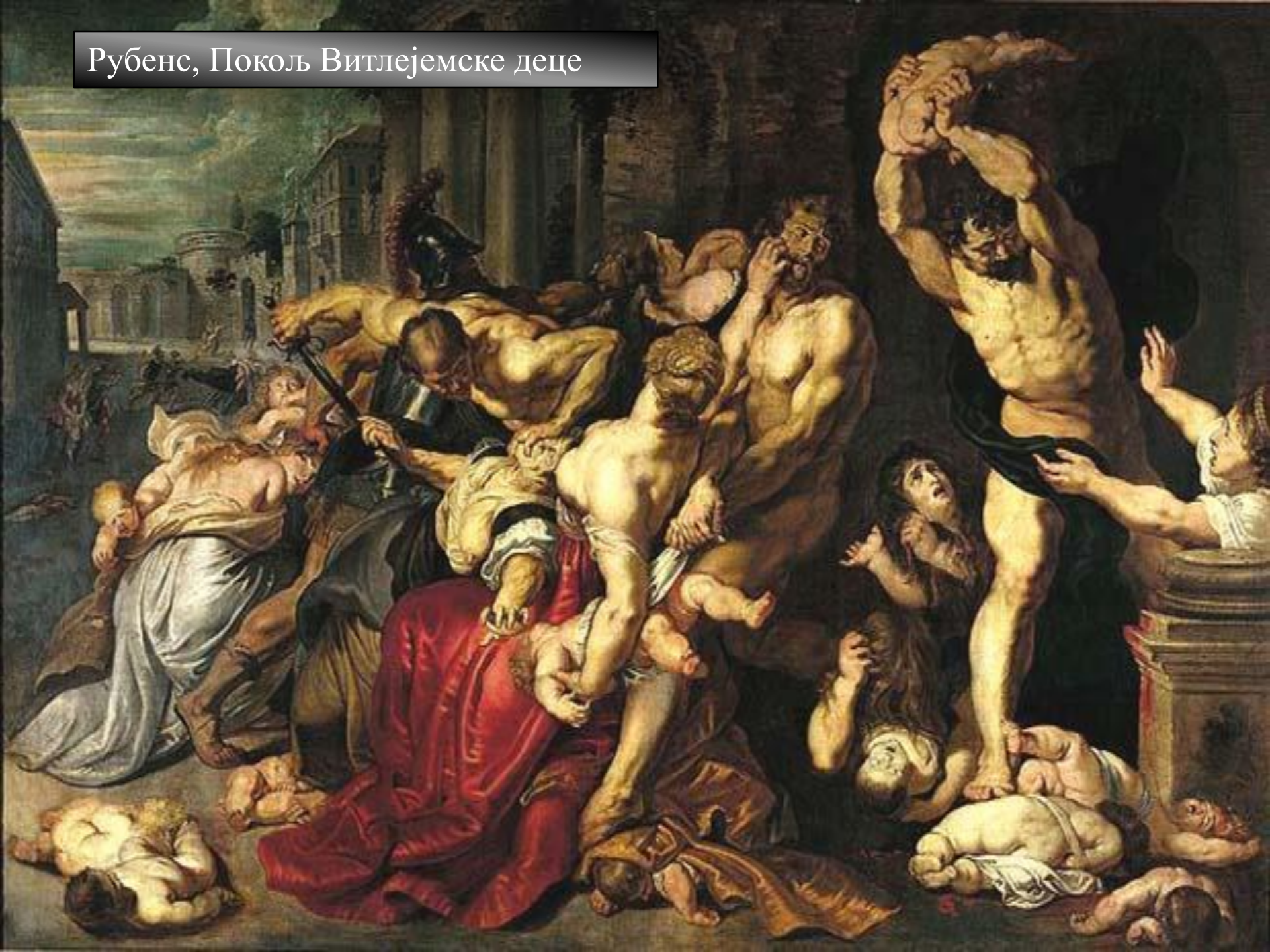


Фландрија

- ▣ Због јаке католичке цркве рађене религиозне теме, а за аристократију и грађанство митолошке теме и портрети
- ▣ Најзначајнији сликар – Питер Паул Рубенс
- ▣ Сликарско образовање усавршио у Италији
- ▣ Радио религиозне теме, митолошке, историјске и портрете
- ▣ За 30 година сликарског рада урадио 2500 слика



Рубенс, Покољ Витлејемске деце



- ▣ Митолошке теме – најпопуларније
- ▣ Нагони за разузданим чулним животом – подлога концепције митологије



Пијани Силен

Три грације

Бах



Парисов суд





Отмица Леукипових кћери

Рат и мир



Марија Медичи







Аутопортрет

Холандија

- ▣ Политички јака и економски добро уређена
- ▣ Уметност је грађанска по карактеру
- ▣ Настала у протестантској земљи по духу се битно разликује од католичке
- ▣ Временски припада епохи барока, али је у суштини антибарокна
- ▣ Сликарство је моралистичког и поетског карактера
- ▣ Сликајући портрете, мртве природе и пејзаже, уметници дали портрет своје земље
- ▣ Представници: **Франс Халс, Рембрант ван Рајн и Вермер ван Делфт**

Франс Халс

- ▣ Радио портрете на којима се види брз потез четкице
- ▣ Интересовање за тренутно чини да његове слике делују непосредно



Циганка



Весела пијаница

Рембрант ван Рајн

- ▣ Највећи сликар Холандије 17. века
- ▣ Бавио се проблемом осветљења , што је заједничко свим барокним сликарима
- ▣ Светлост на његовим сликама зрачи из самих боја
- ▣ $\frac{3}{4}$ његовог сликарства чине портрети који су суморни и пуни меланхолије
- ▣ На портретима тражи мисаоност, осећајност, унутрашњи живот
- ▣ Није правио скице за слике



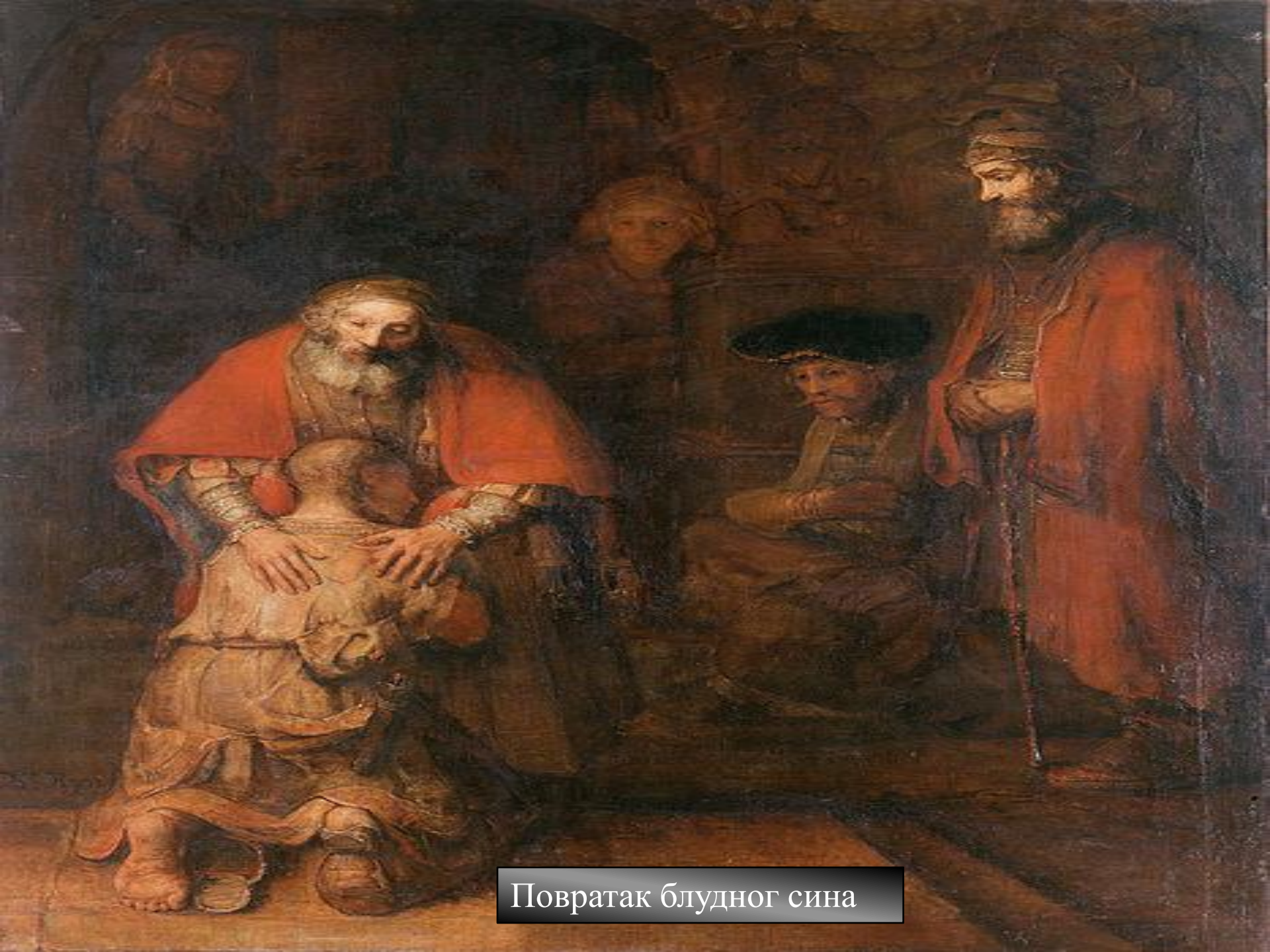
Човек са златним шлемом

Ноћна стража

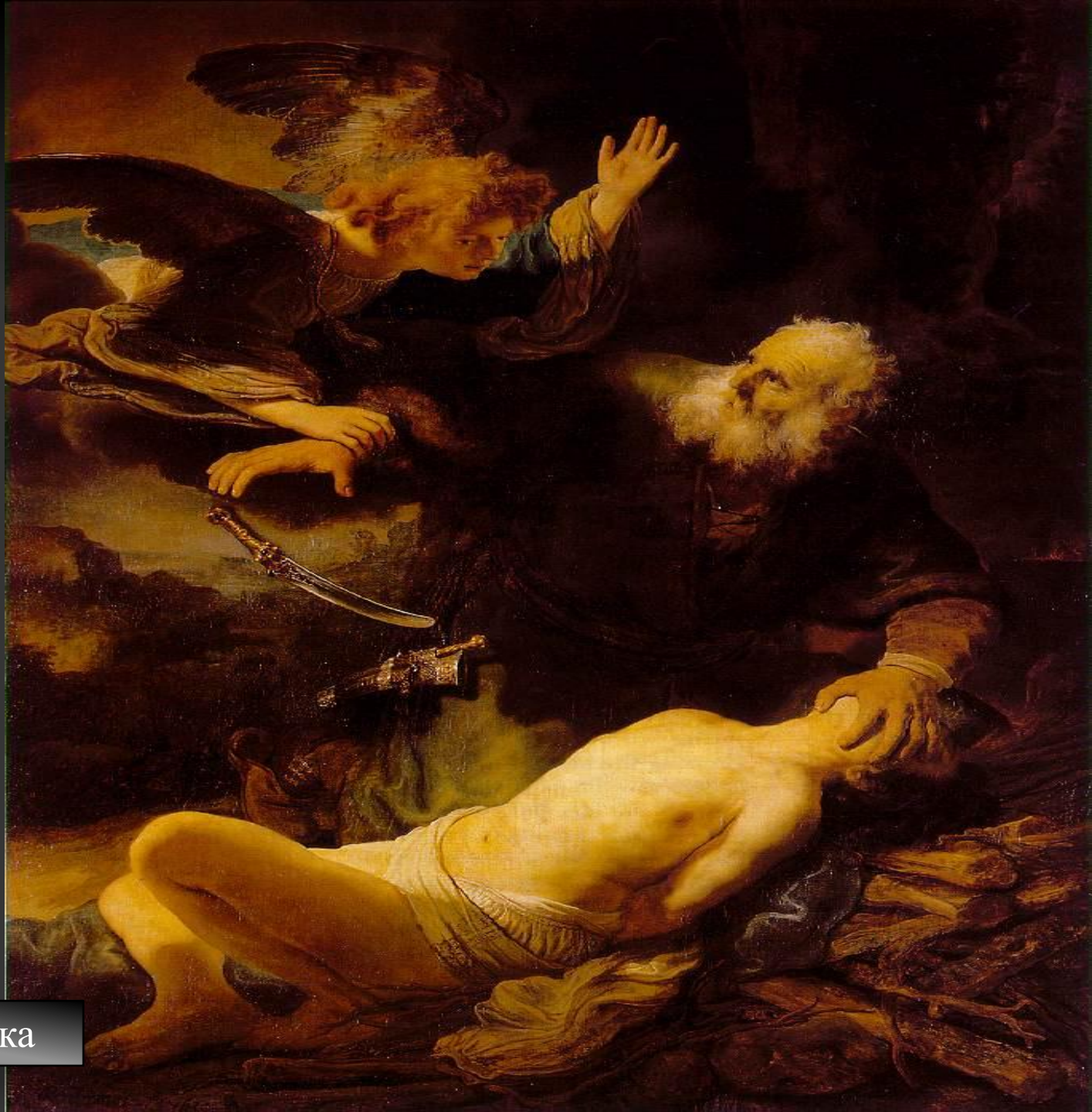


Час анатомије





Повратак блудног сина



Аврам жртвује Исака

Валтасаров пир





Јакоб де Гејн

/најчешће крадена слика на свету/

Аутопортрет



Аутопортрет
/1669./



Вермер ван Делфт

- ▣ Сликао унутрашњи простор грађанског дома, као простор присног и тихог живота
- ▣ Истиче контрасте топлих и хладних боја, контраст различитих текстура предмета, ширење и расипање светлости



Девојка са бокалом млека

Девојка са писмом



Сликар у атељеу



Девојка са бисерном минђушом



Поглед на Делфт



Мејндерт Хобема, Пут у Мидлхернис





Вилем Калф, Мртва природа



Хармен Стенвик, Мртва природа /ванитас/



Ян Стен, Последице неумерености